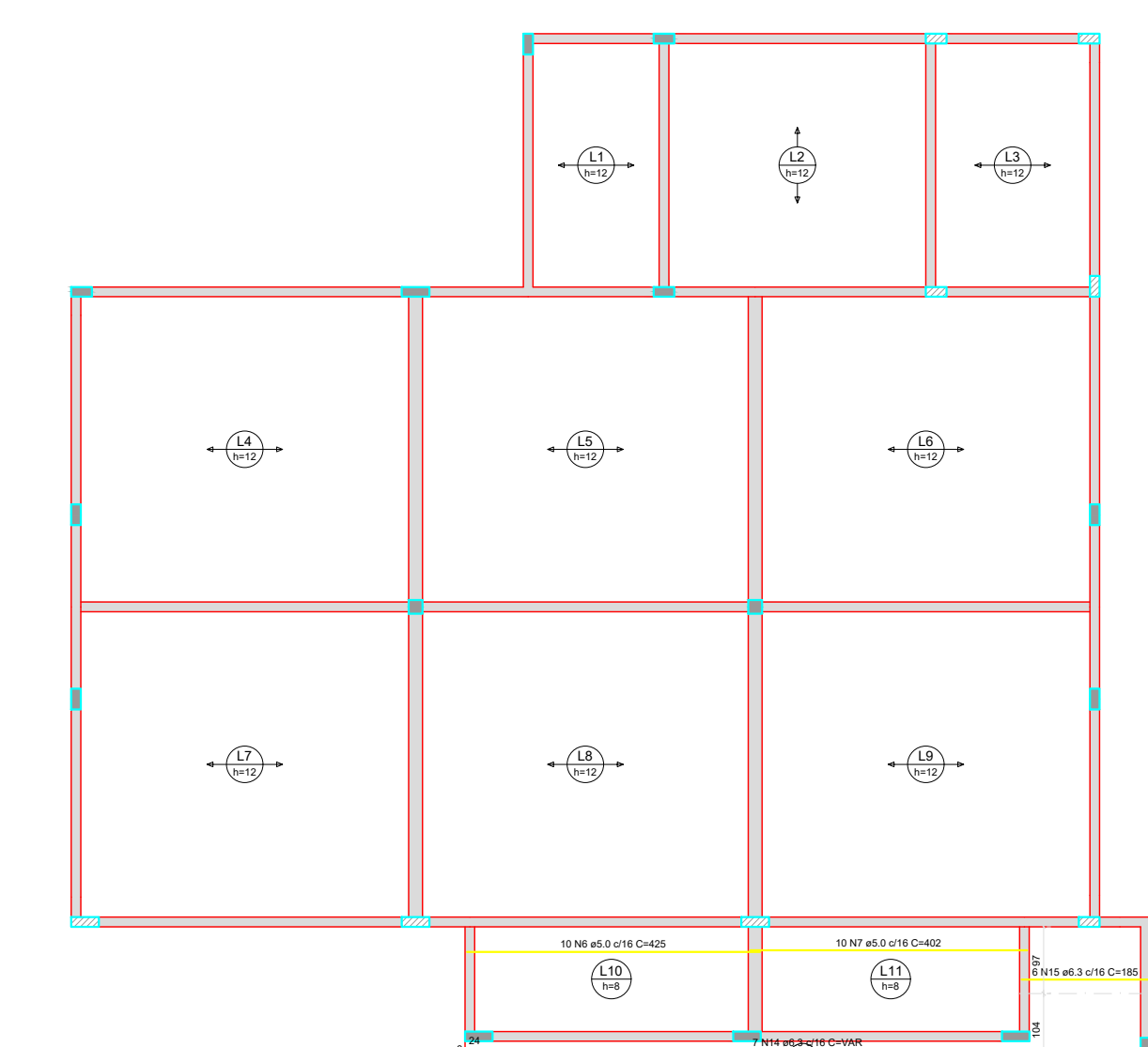
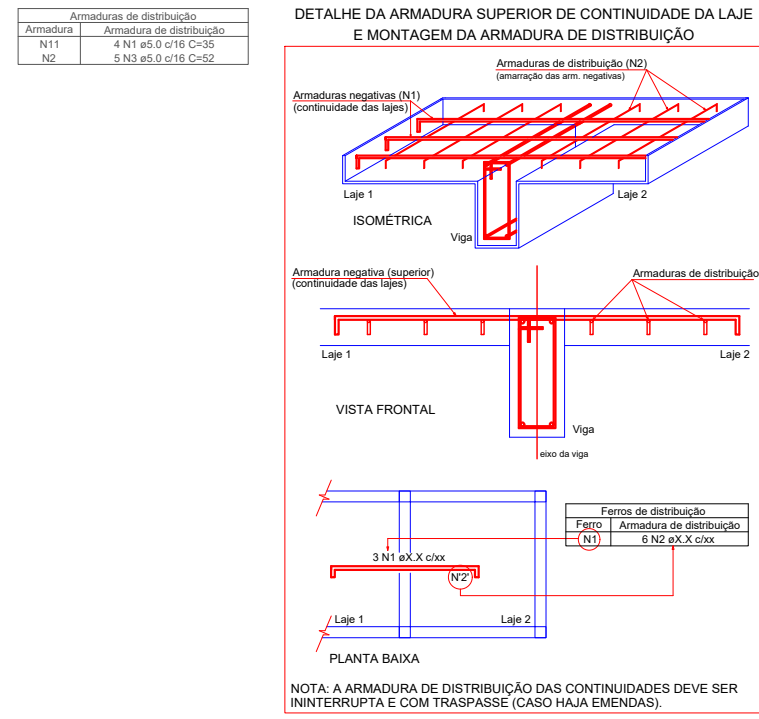
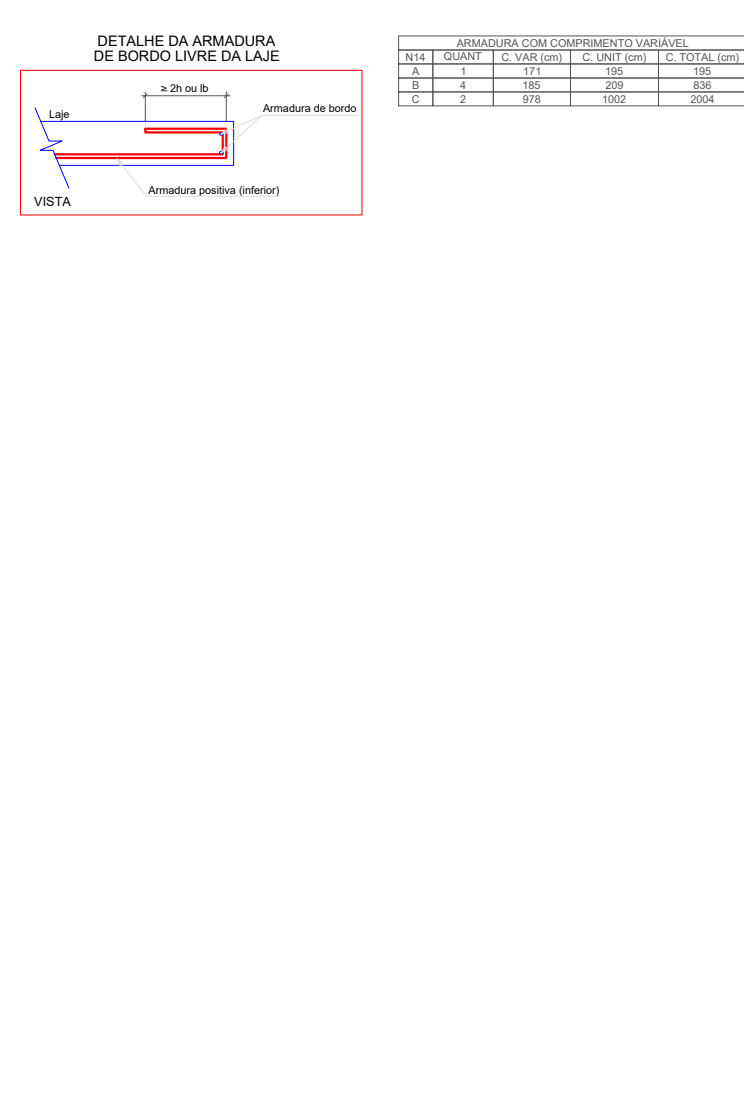


ARMAÇÃO NEGATIVA DAS LAJES DO PAVIMENTO RESPALDO (EIXO X)  
Escala 1:100



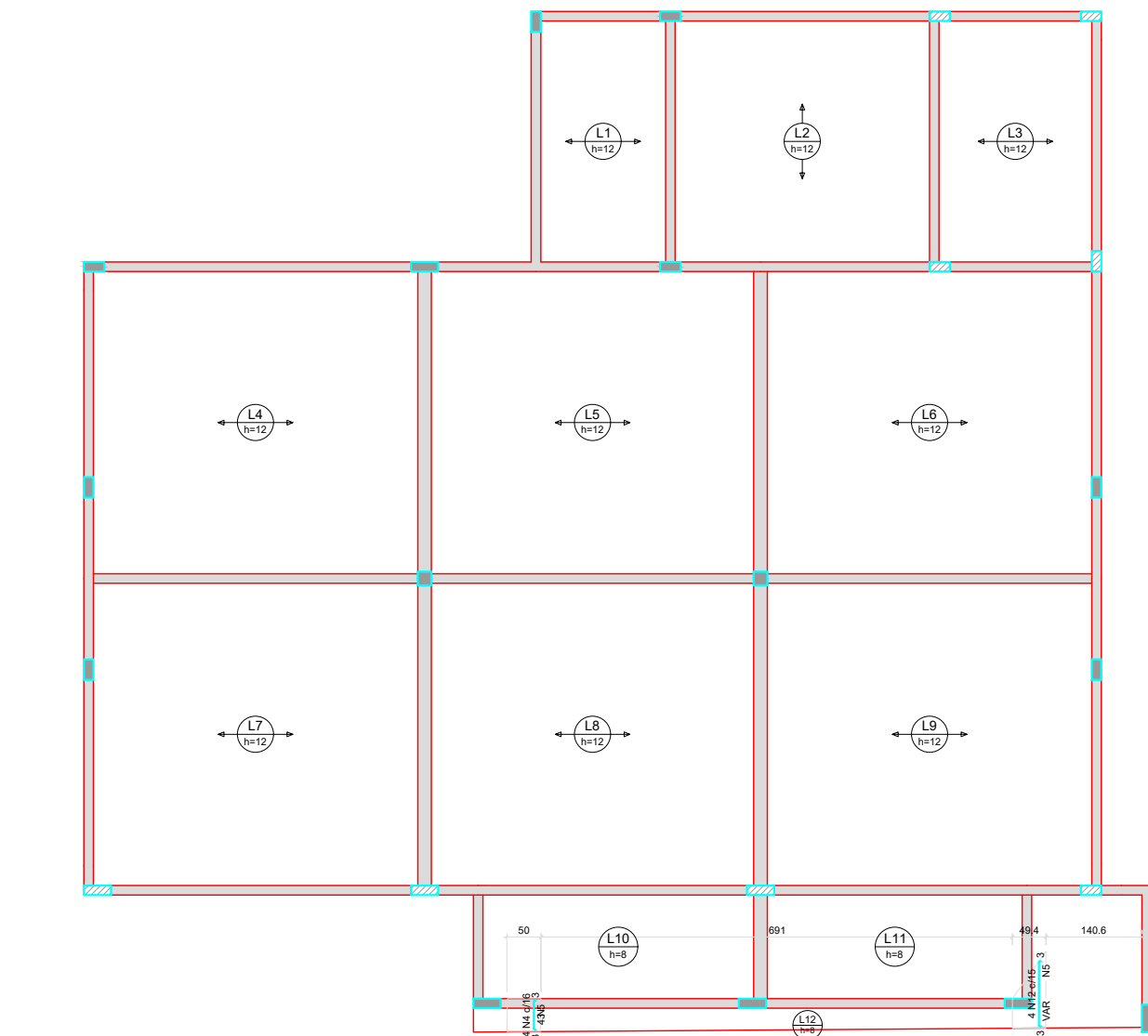
ARMAÇÃO POSITIVA DAS LAJES DO PAVIMENTO RESPALDO (EIXO X)  
Escala 1:100



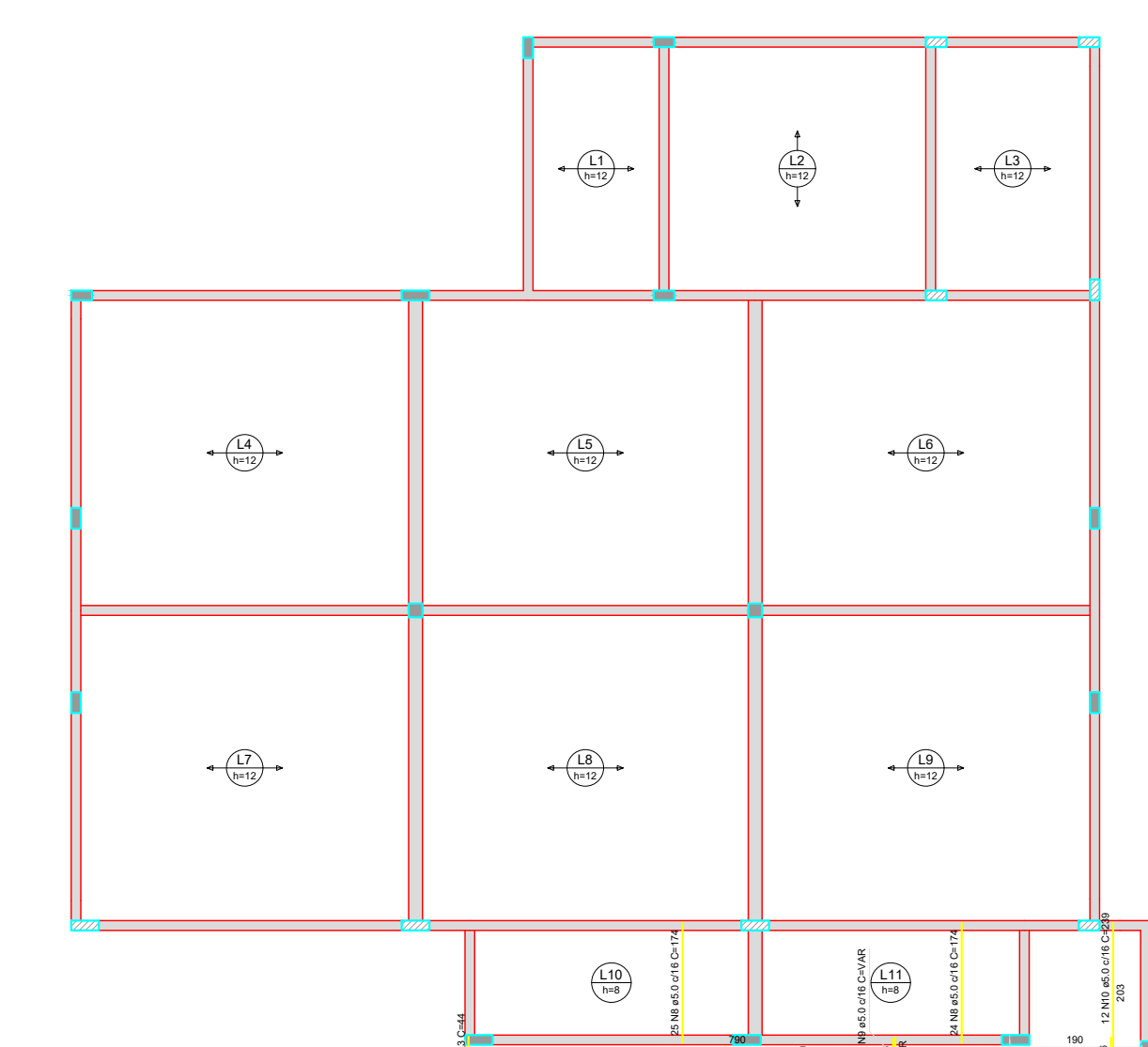
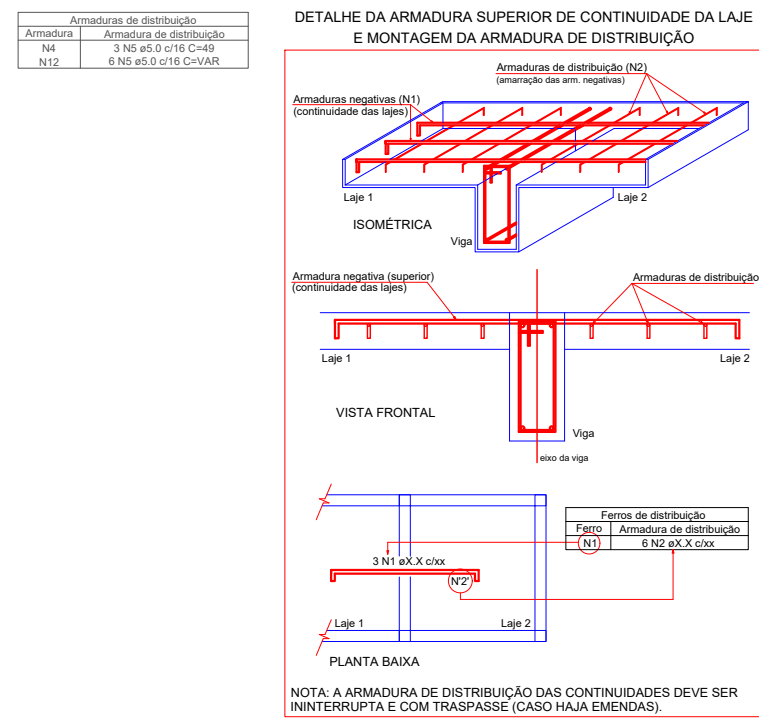
RELAÇÃO DO AÇO					
Negativos X-L2		Negativos Y-L2		Positivos X-L3	
AÇO	N	DIAM (mm)	QUANT	C.UNIT (cm)	C.TOTAL (cm)
CA60	1	5.0	4	35	140
	2	5.0	4	77	308
	3	5.0	5	52	260
	4	5.0	4	46	184
	5	5.0	9	49	441
	6	5.0	10	425	4250
	7	5.0	10	402	4020
	8	5.0	49	174	8526
	9	5.0	50	VAR	VAR
	10	5.0	12	239	2868
CA50	11	6.3	3	64	192
	12	6.3	4	VAR	VAR
	13	6.3	9	246	2214
	14	6.3	7	VAR	VAR
	15	6.3	6	165	1110
	16	6.3	2	990	1980
	17	6.3	14	200	2800
	18	6.3	2	44	88

RESUMO DO AÇO			
AÇO	DIAM (mm)	C.TOTAL (m)	PESO + 10% (kg)
CA50	6.3	158.7	42.7
CA60	5.0	247.5	42
PESO TOTAL (kg)			
CA50			42.7
CA60			42

Volume de concreto (C-25) = 7.93 m³  
Área de forma = 22.19 m²



ARMAÇÃO NEGATIVA DAS LAJES DO PAVIMENTO RESPALDO (EIXO Y)  
Escala 1:100



ARMAÇÃO POSITIVA DAS LAJES DO PAVIMENTO RESPALDO (EIXO Y)  
Escala 1:100



PLANTA DE VIGOTAS PRÉ-MOLDADAS  
Escala 1:100

ARMAÇÃO POSITIVA DAS LAJES DO PAVIMENTO PLATIBANDA (EIXO X)  
Escala 1:100

ARMAÇÃO POSITIVA DAS LAJES DO PAVIMENTO PLATIBANDA (EIXO Y)  
Escala 1:100

QUADRO DE REVISÕES					
Revisão	Data	Motivação	Solicitante	SEI	Autor
R00	07/2025	Emissão Inicial do Projeto	OC-GERPOC - GOINFRA	-	ENG. LAÉRCIO RUTZEN
R01					
R02					

APROVAÇÃO DE PROJETO:

Os projetos referentes ao Processo SEI Nº \_\_\_\_\_, encontram-se dentro das normas e exigências da GOINFRA, tendo sido elaborado por profissionais habilitados.

GERÊNCIA DE PROJETOS DE OBRAS CIVIS

DIRETORIA DE OBRAS CIVIS

GOINFRA

GOV GO

O ESTADO QUE DÁ CERTO

CENTRO POLIVALENTE DE ATIVIDADES COMUNITÁRIAS  
PROF.º NELI ANTÔNIO DOS SANTOS | CEPAC DE  
ABADIA DE GOIÁS

Endereço:

RUA MANOEL LIMÍRIO DA SILVA, ÁREA 02, PARQUE IZABEL, ABADIA DE GOIÁS - GO.

Proprietário:

AGÊNCIA GOIANA DE INFRAESTRUTURA E TRANSPORTES - GOINFRA

Autor do Projeto:

ENG. LAÉRCIO ADOLFO DA PAIXÃO RUTZEN  
CREA: 1015284752D-GO  
OC-GERPOC - GOINFRA

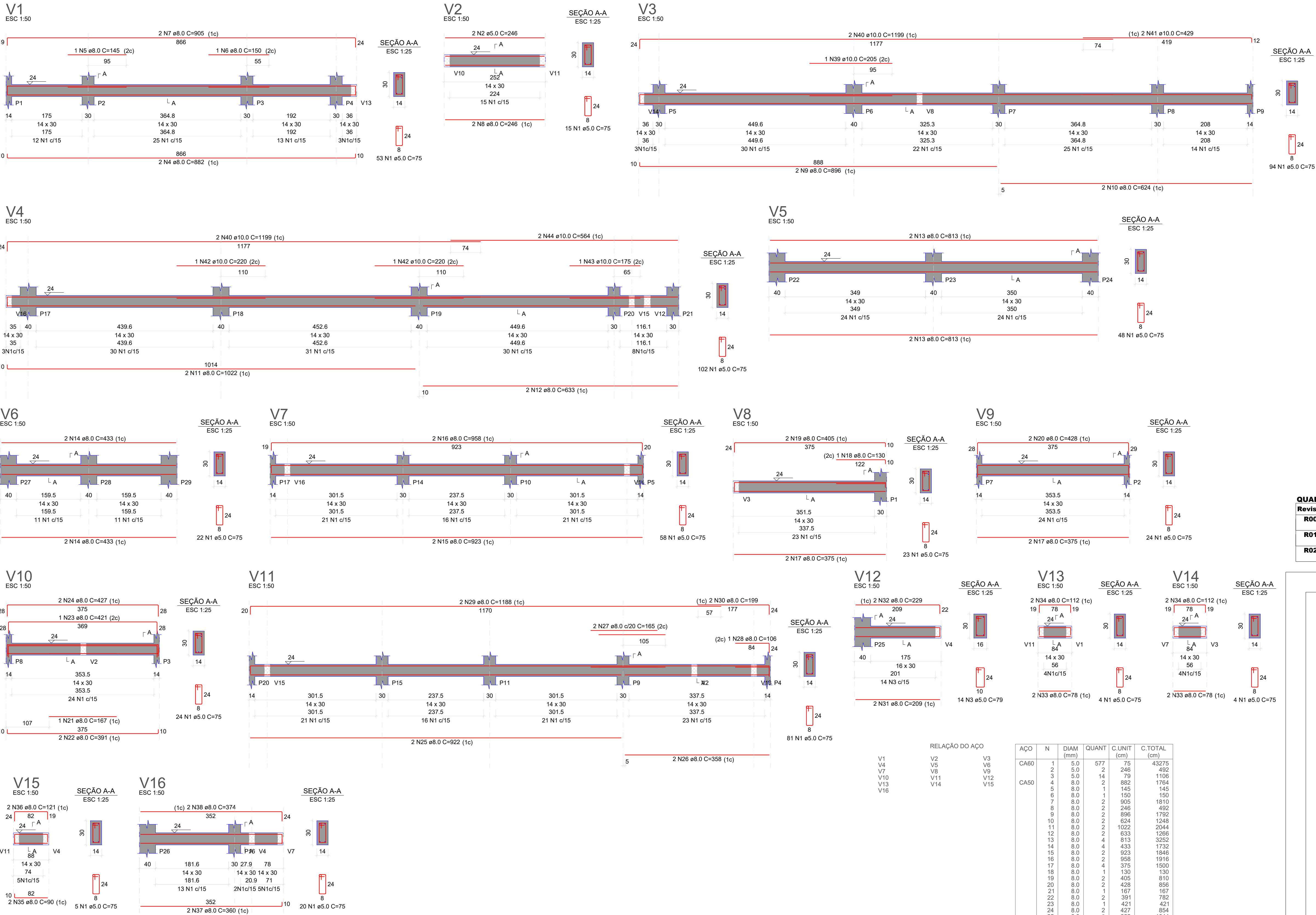
## ESTRUTURAL MUSEU

Conteúdo:			
DETALHAMENTO DAS LAJE			
Área do Terreno: 19.496,35 m²	Desenho: ENG. LAÉRCIO RUTZEN	Escala: Indicada	Folha: 08/08
Área Construída: 1.650,76 m² - EDIFICAÇÃO	Programa: EBERICK: 2025	Data: JUN/2025	Formato: A1 (841x594mm)

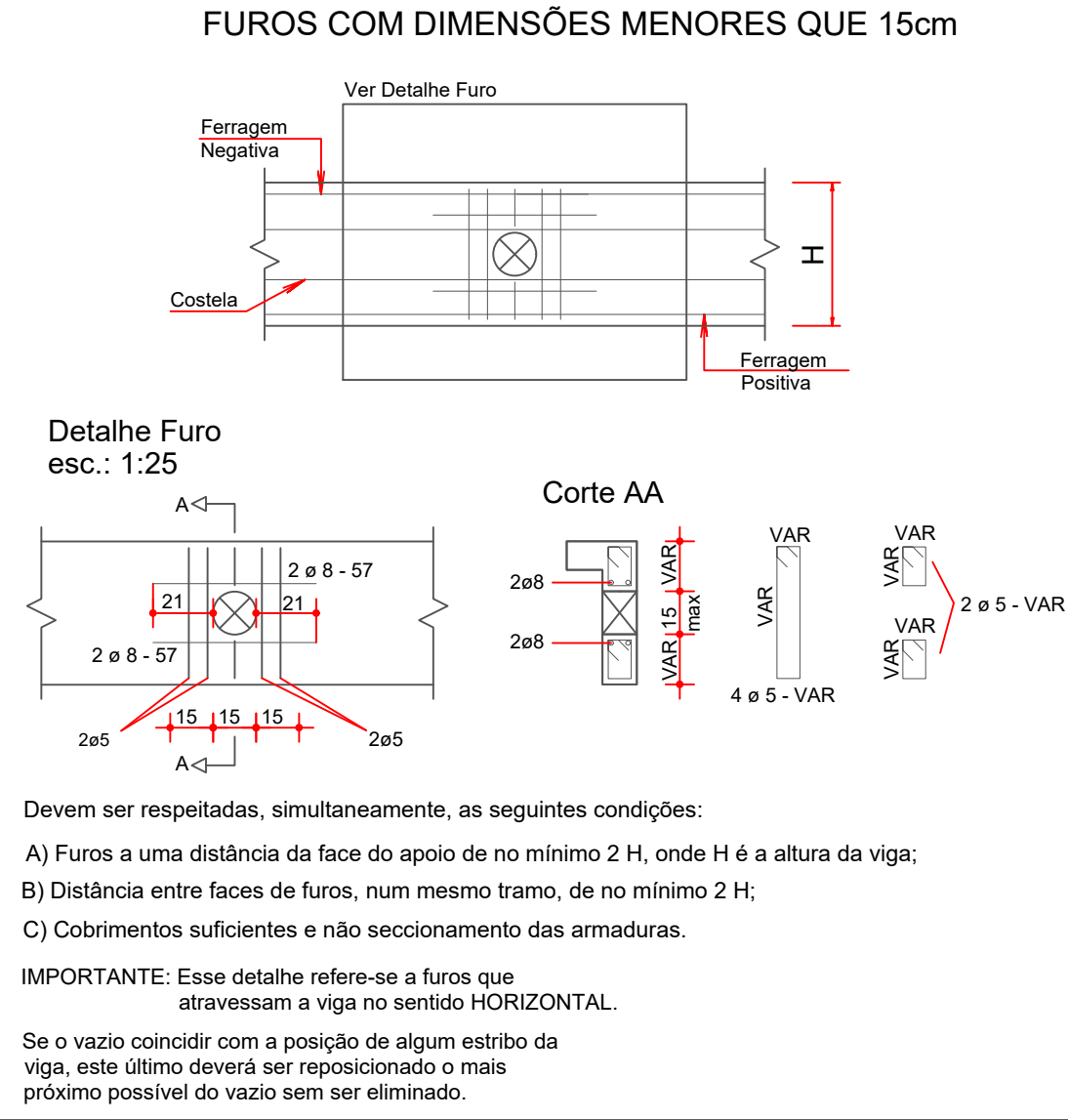
Importante: ANTES DA EXECUÇÃO, VERIFICAR A COMPATIBILIDADE COM PROJETOS COMPLEMENTARES: EXECUTIVO, ESTRUTURAL, ELÉTRICO E HIDRÁULICO.







FERRAGEM DE REFORÇO EM FUROS DE VIGAS



QUADRO DE REVISÕES					
Revisão	Data	Motivação	Solicitante	SEI	Autor
R00	07/2025	Emissão Inicial do Projeto	OC-GERPOC - GOINFRA	-	ENG. LAÉRCIO RUTZEN
R01					
R02					

**APROVAÇÃO DE PROJETO:**

Os projetos referentes ao Processo SEI Nº \_\_\_\_\_, encontram-se dentro das normas e exigências da GOINFRA, tendo sido elaborado por profissionais habilitados.

GERÊNCIA DE PROJETOS DE OBRAS CIVIS DIRETORIA DE OBRAS CIVIS

**GOINFRA** **GOV GO**  
O ESTADO QUE DÁ CERTO

**CENTRO POLIVALENTE DE ATIVIDADES COMUNITÁRIAS**  
**PROF.º NELI ANTÔNIO DOS SANTOS | CEPAC DE**  
**ABADIA DE GOIÁS**

**Endereço:** RUA MANOEL LIMIRIO DA SILVA, ÁREA 02, PARQUE IZABEL, ABADIA DE GOIÁS - GO.

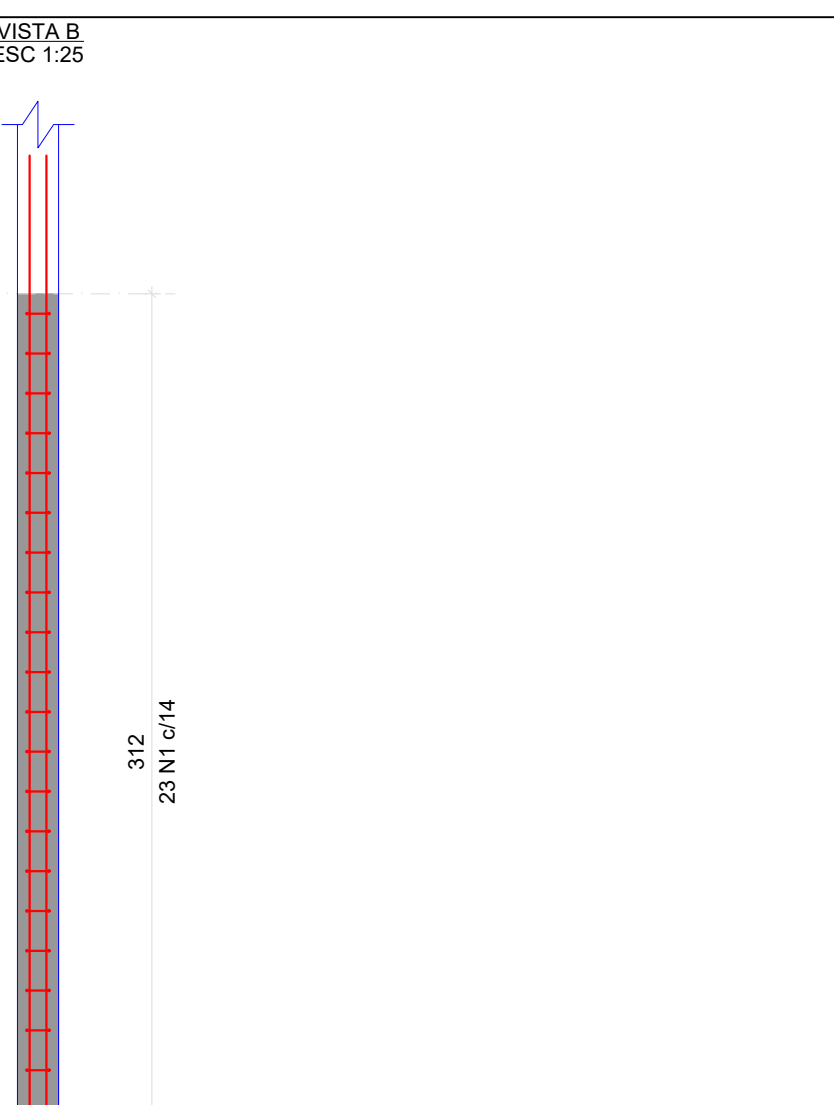
**Proprietário:** AGÊNCIA GOIANA DE INFRAESTRUTURA E TRANSPORTES - GOINFRA

**Autor do Projeto:** ENG. LAÉRCIO ADOLFO DA PAIXÃO RUTZEN  
CREA: 1015284752D-GO  
OC-GERPOC - GOINFRA

ESTRUTURAL MUSEU

<b>Conteúdo:</b> DETALHAMENTO DAS VIGAS BALDRAME			
<b>Área do Terreno:</b> 19.496,35 m²	<b>Desenho:</b> ENG. LAÉRCIO RUTZEN	<b>Escala:</b> Indicada	<b>Folha:</b> <b>06/08</b>
<b>Área Construída:</b> 1.650,76 m² - EDIFICAÇÃO	<b>Programa:</b> EBERICK: 2025	<b>Data:</b> JUN/2025	<b>Formato:</b> A1 (841x594mm)

Importante: ANTES DA EXECUÇÃO, VERIFICAR A COMPATIBILIDADE COM PROJETOS COMPLEMENTARES: EXECUTIVO, ESTRUTURAL, ELÉTRICO E HIDRÁULICO.



RESUMO DO AÇO			
AÇO	DIAM (mm)	C.TOTAL (m)	PESO + 10% (kg)
CA50	10.0	390.2	264.6
	12.5	164.9	174.7
CA60	5.0	771.1	130.7
PESO TOTAL (kg)			
CA50	439.4		
CA60	130.7		

P25

RESPALDO - L2

SEÇÃO  
ESC 1:20

15

40

VISTA H

VISTA B

34

9

N6

26 N7 es 0 C=97

26 N6 es 0 C=24

VISTA A  
ESC 1:25

336

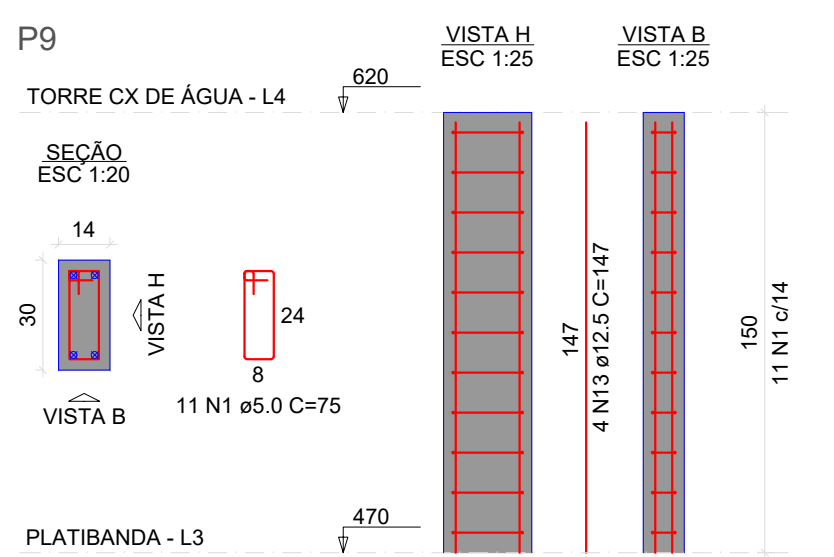
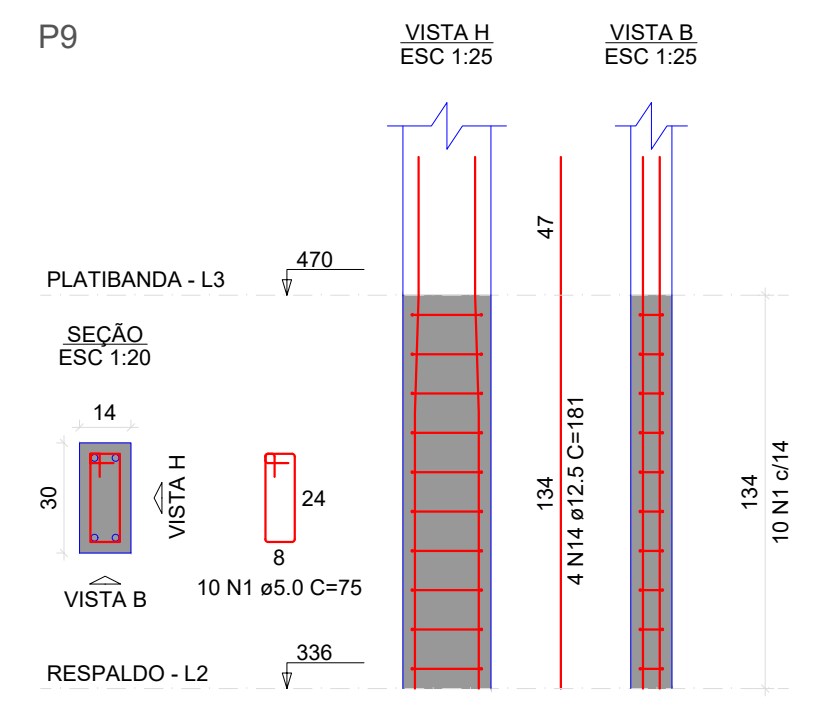
24

309

6 N8 es 10.0 C=309

BALDRAME-FUNDAÇÃO - L1

Revisão	Data	Motivação	Solicitante	SEI	Autor
R00	07/2025	Emissão Inicial do Projeto	OC-GERPOC - GOINFRA	-	ENG. LAERCIO RUTZEN
R01					
R02					



**APROVAÇÃO DE PROJETO:**

Os projetos referentes ao Processo SEI Nº \_\_\_\_\_, encontram-se dentro das normas e exigências da GOINFRA, tendo sido elaborado por profissionais habilitados.

GERÊNCIA DE PROJETOS DE OBRAS CIVIS

DIRETORIA DE OBRAS CIVIS



**CENTRO POLIVALENTE DE ATIVIDADES COMUNITÁRIAS**  
**PROF.º NELI ANTÔNIO DOS SANTOS | CEPAC DE**  
**ABADIA DE GOIÁS**

**Endereço:** RUA MANOEL LIMÍRIO DA SILVA, ÁREA 02, PARQUE IZABEL, ABADIA DE GOIÁS - GO.

**Proprietário:** AGÊNCIA GOIANA DE INFRAESTRUTURA E TRANSPORTES - GOINFRA

**Autor do Projeto:** ENG: LAÉRCIO ADOLFO DA PAIXÃO RUTZEN  
CREA: 1015284752D-GO  
OC-GERPOC - GOINFRA

## ESTRUTURAL MUSEU

**Conteúdo:**  
DETALHAEMNT0 DOS PILARES

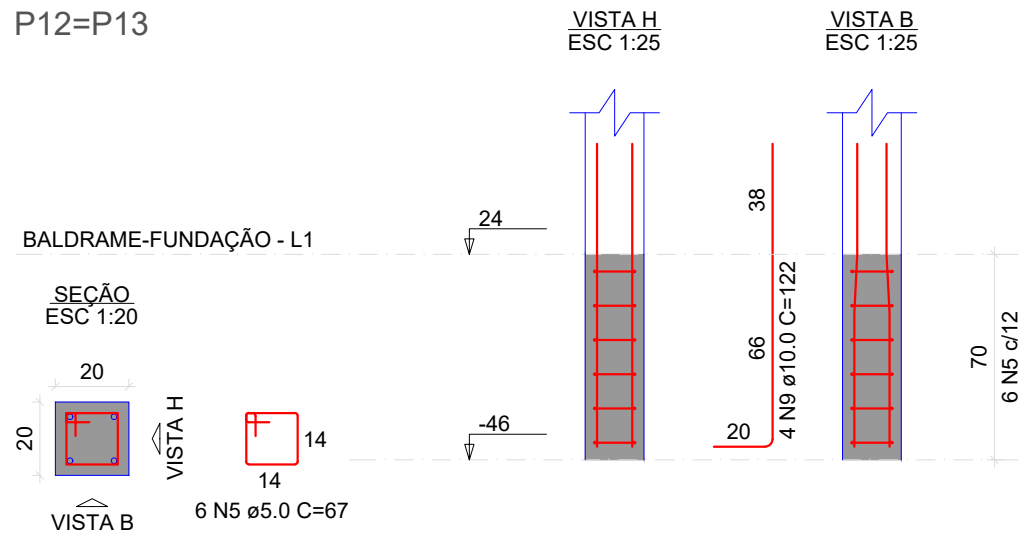
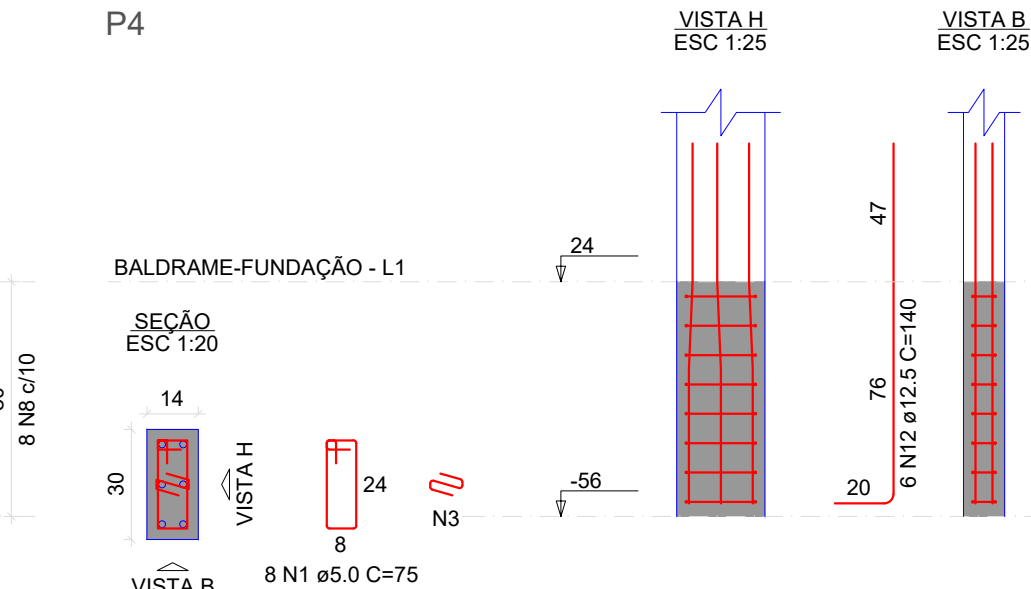
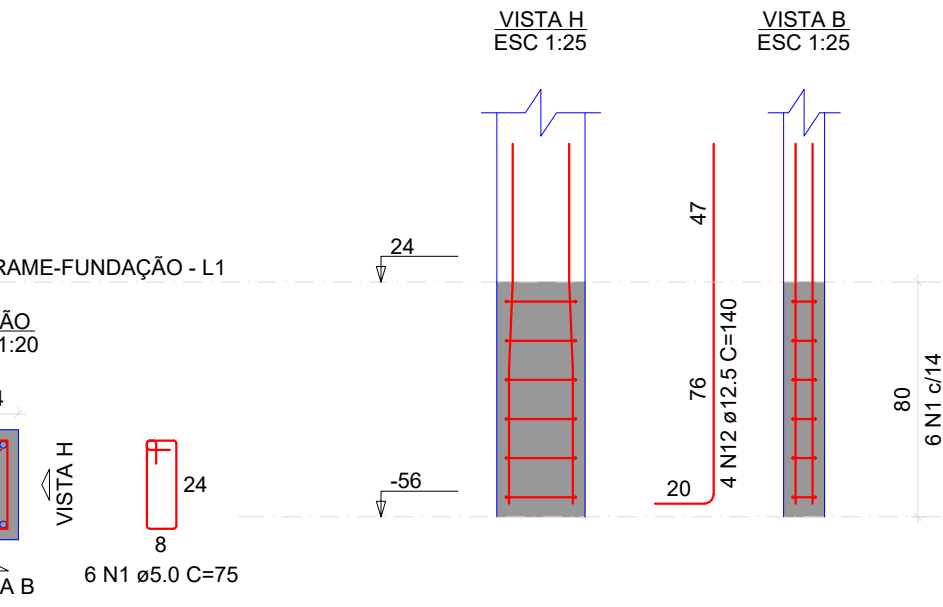
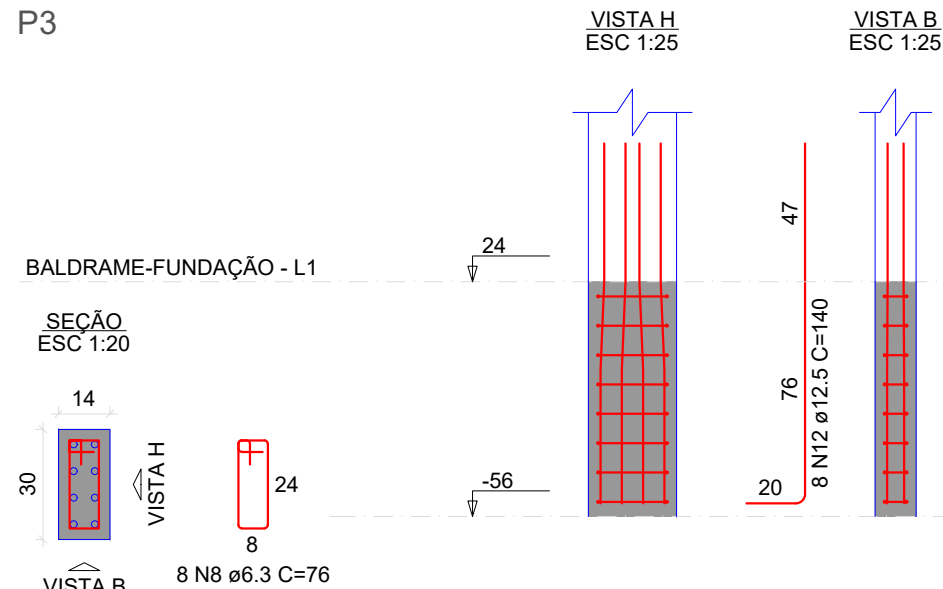
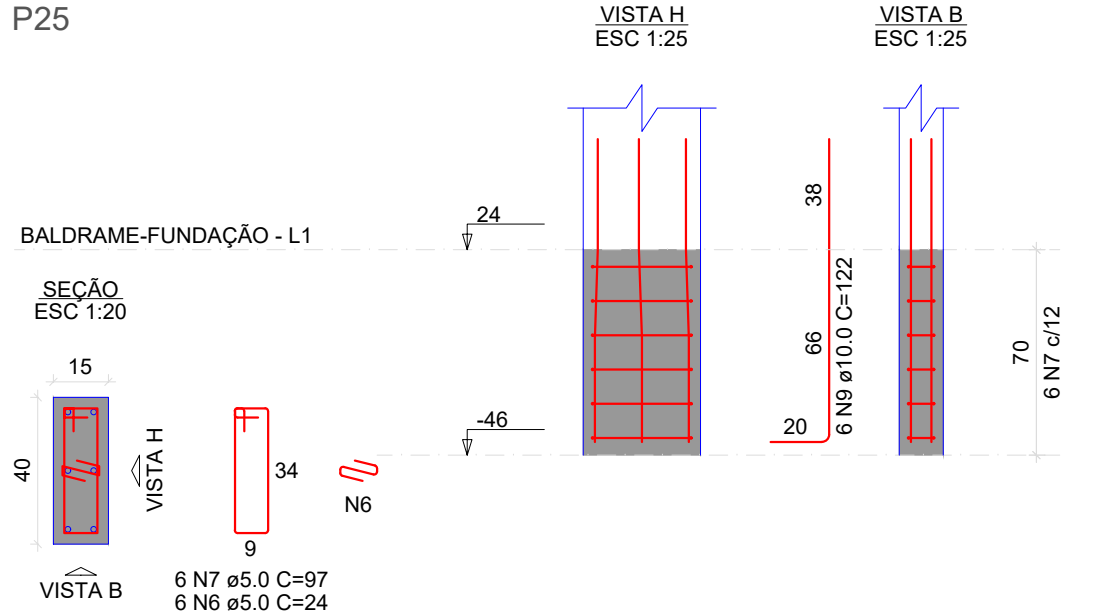
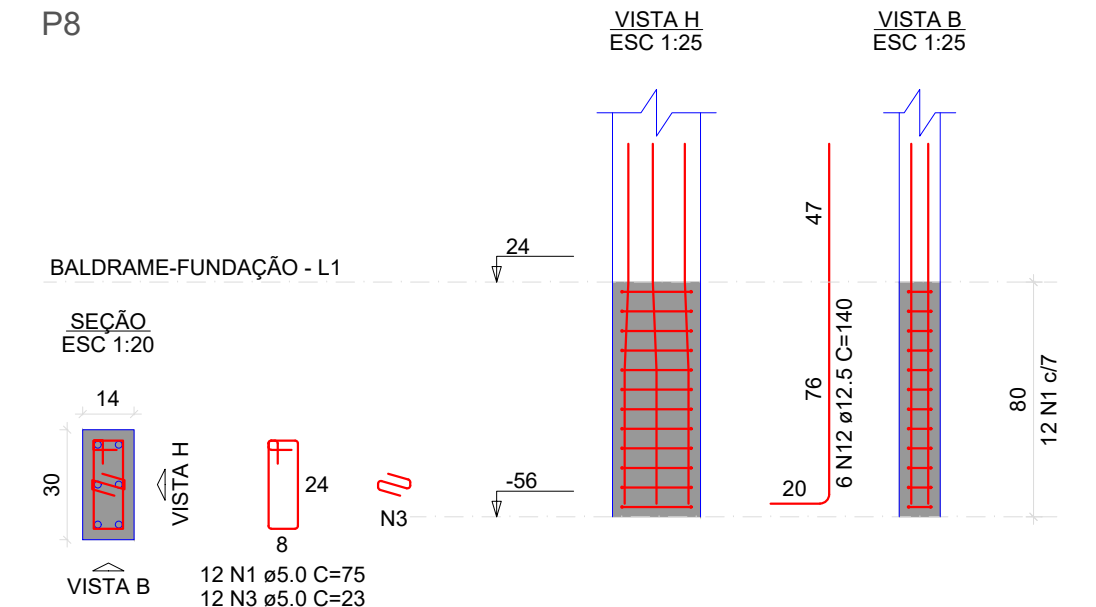
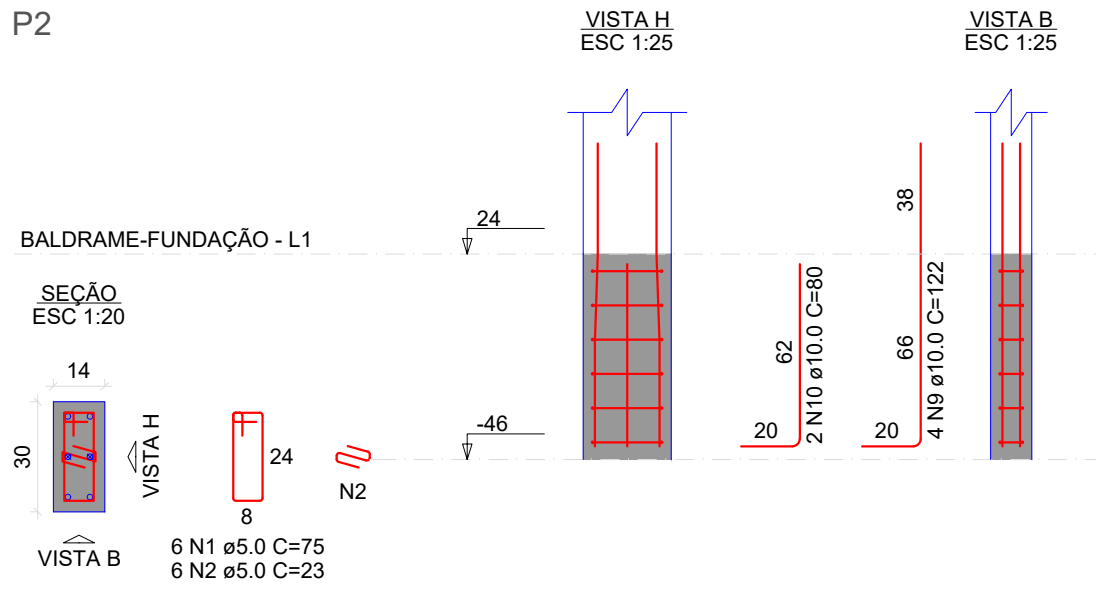
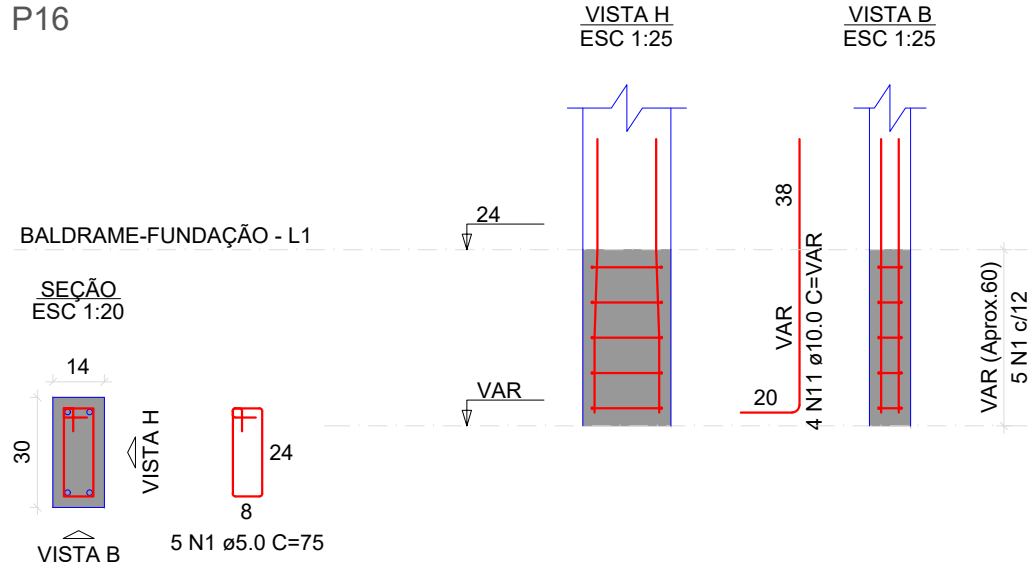
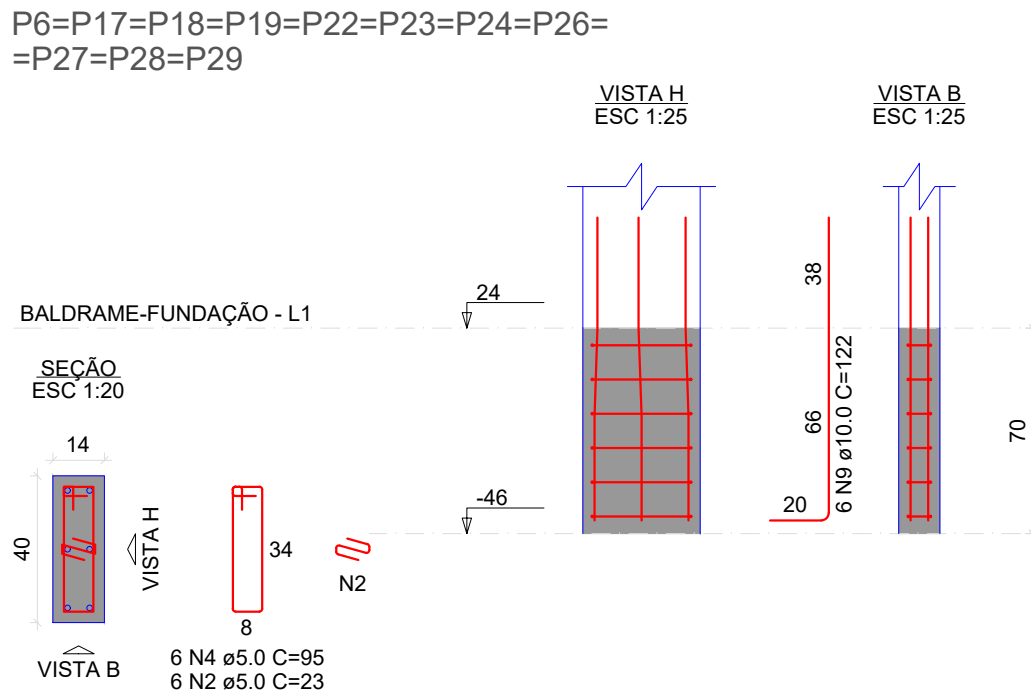
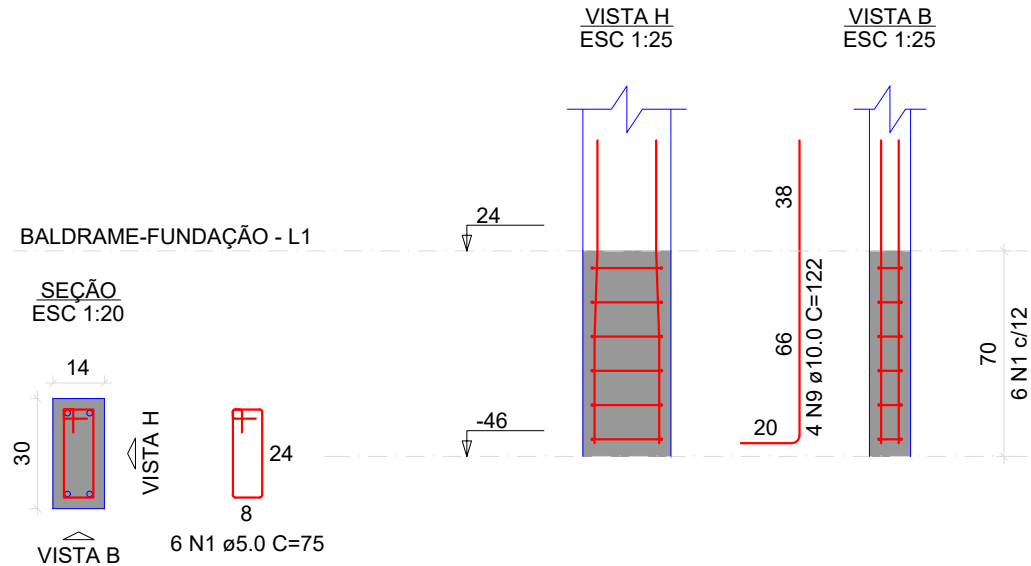
<b>Área do Terreno:</b> 19.496,35 m²	<b>Desenho:</b> ENG. LAÉRCIO RUTZEN	<b>Escala:</b> Indicada	<b>Folha:</b>  <b>05</b> <sub>08</sub>
<b>Área Construída:</b> 1.650,76 m² - EDIFICAÇÃO	<b>Programa:</b> EBERICK: 2025	<b>Data:</b> JUN/2025	

Importante: ANTES DA EXECUÇÃO, VERIFICAR A COMPATIBILIDADE COM PROJETOS COMPLEMENTARES EXECUTIVO, ESTRUTURAL, ELÉTRICO E HIDRÁULICO.



DETALHAMENTO DOS ARRANQUE DOS PILARES

Escala: 1  
P1=P5=P7=P10=P11=P14=P15=P20=  
=P21



RELAÇÃO DO AÇO					
AÇO	N	DIAM (mm)	QUANT	C.UNIT (cm)	C.TOTAL (cm)
CA60	1	5.0	91	75	6825
	2	5.0	72	23	1656
	3	5.0	20	23	460
	4	5.0	66	95	6270
	5	5.0	12	67	804
CA50	6	5.0	6	24	144
	7	5.0	6	97	582
	8	6.3	8	76	608
	9	10.0	120	122	14640
	10	10.0	2	80	160
	11	10.0	4	VAR	VAR
	12	12.5	24	140	3360

RESUMO DO AÇO			
AÇO	DIAM (mm)	C.TOTAL (m)	PESO + 10% (kg)
CA50	6.3	6.1	1.6
CA60	10.0	152.5	103.4
CA60	5.0	33.6	35.6
PESO TOTAL (kg)			28.4
CA50	140.7		
CA60	28.4		

Volume de concreto (C-25) = 0.42 m³  
Área de forma = 8.33 m²

QUADRO DE REVISÕES

Revisão	Data	Motivação	Solicitante	SEI	Autor
R00	07/2025	Emissão Inicial do Projeto	OC-GERPOC - GOINFRA	-	ENG. LAÉRCIO RUTZEN
R01					
R02					

APROVAÇÃO DE PROJETO:

Os projetos referentes ao Processo SEI Nº \_\_\_\_\_, encontram-se dentro das normas e exigências da GOINFRA, tendo sido elaborado por profissionais habilitados.

GERÊNCIA DE PROJETOS DE OBRAS CIVIS

DIRETORIA DE OBRAS CIVIS



CENTRO POLIVALENTE DE ATIVIDADES COMUNITÁRIAS  
PROF.º NELI ANTÔNIO DOS SANTOS | CEPAC DE  
ABADIA DE GOIÁS

Endereço: RUA MANOEL LÍMIRIO DA SILVA, ÁREA 02, PARQUE IZABEL, ABADIA DE GOIÁS - GO.

Proprietário: AGÊNCIA GOIANA DE INFRAESTRUTURA E TRANSPORTES - GOINFRA

Autor do Projeto: ENG. LAÉRCIO ADOLFO DA PAIXÃO RUTZEN  
CREA: 1015284752D-GO  
OC-GERPOC - GOINFRA

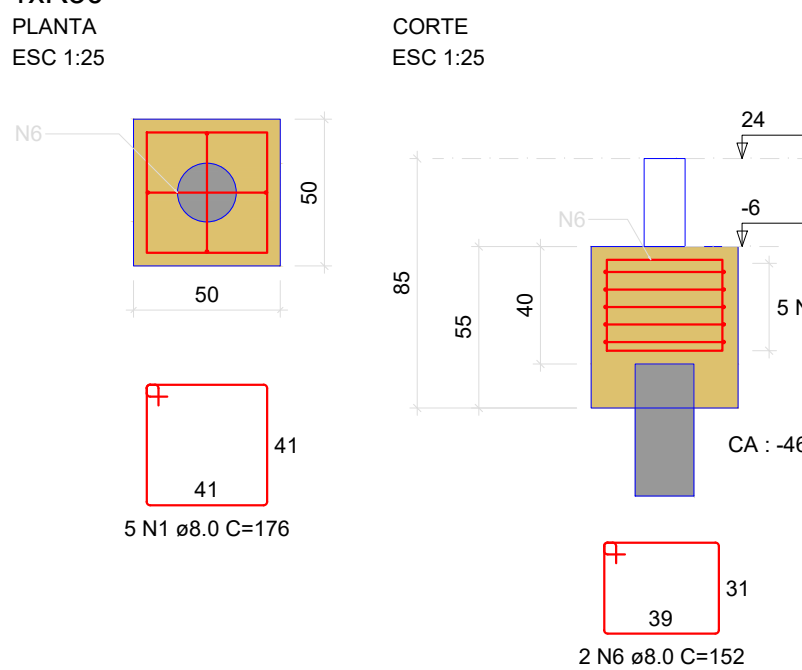
ESTRUTURAL MUSEU

Conteúdo:  
DETALHAMENTO DOS ARRANQUE  
DETALHAMENTO DOS BLOCOS DE FUNDAÇÃO E ESTACAS

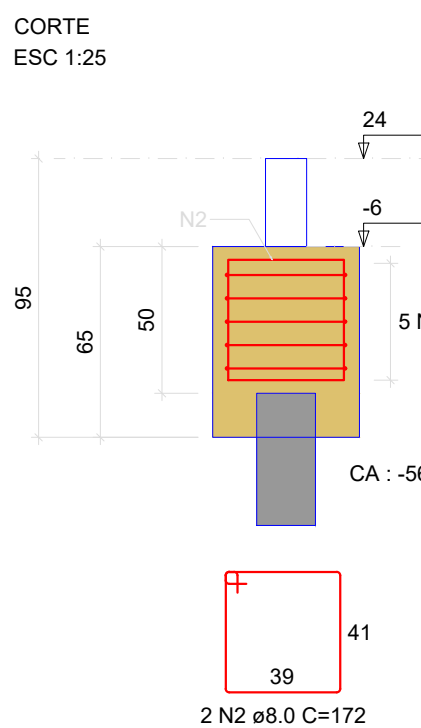
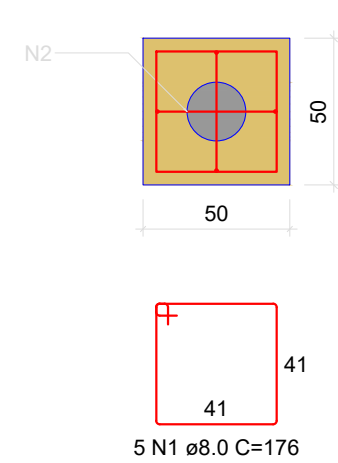
Área do Terreno: 19.496,35 m²	Desenho: ENG. LAÉRCIO RUTZEN	Escala: Indicada	Folha: 04/08
Área Construída: 1.650,76 m² - EDIFICAÇÃO	Programa: EBERICK: 2025	Data: JUN/2025	Formato: A1 (841x594mm)

Importante: ANTES DA EXECUÇÃO, VERIFICAR A COMPATIBILIDADE COM PROJETOS COMPLEMENTARES: EXECUTIVO, ESTRUTURAL, ELÉTRICO E HIDRÁULICO.

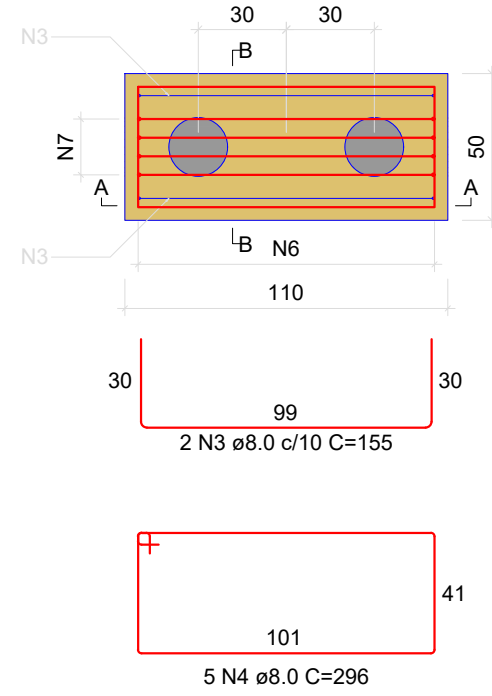
B1=B2=B5=B6=B7=B10=B11=B14=B15=B17=B18  
=B19=B20=B21=B22=B23=B24=B25=B26=B27  
=B28=B29  
1xR30  
PLANTA  
ESC 1:25



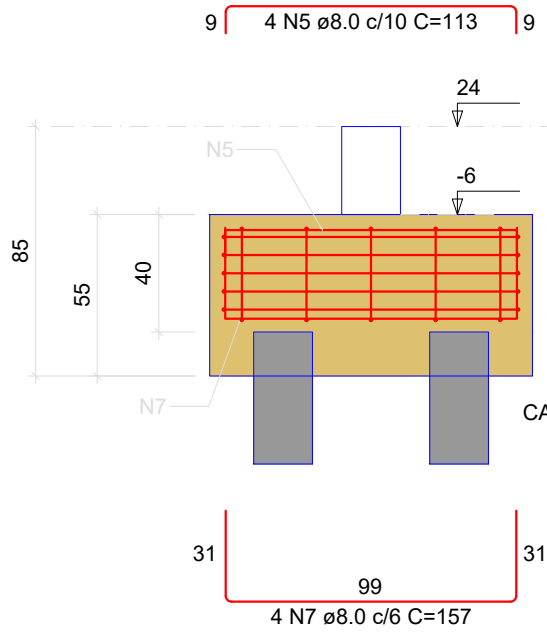
B3=B4=B8=B9  
1xR30  
PLANTA  
ESC 1:25



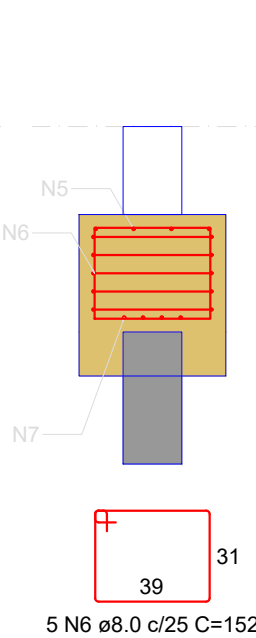
B12=B13  
2xR30  
PLANTA  
ESC 1:25



CORTE A-A  
ESC 1:25



CORTE B-B  
ESC 1:25

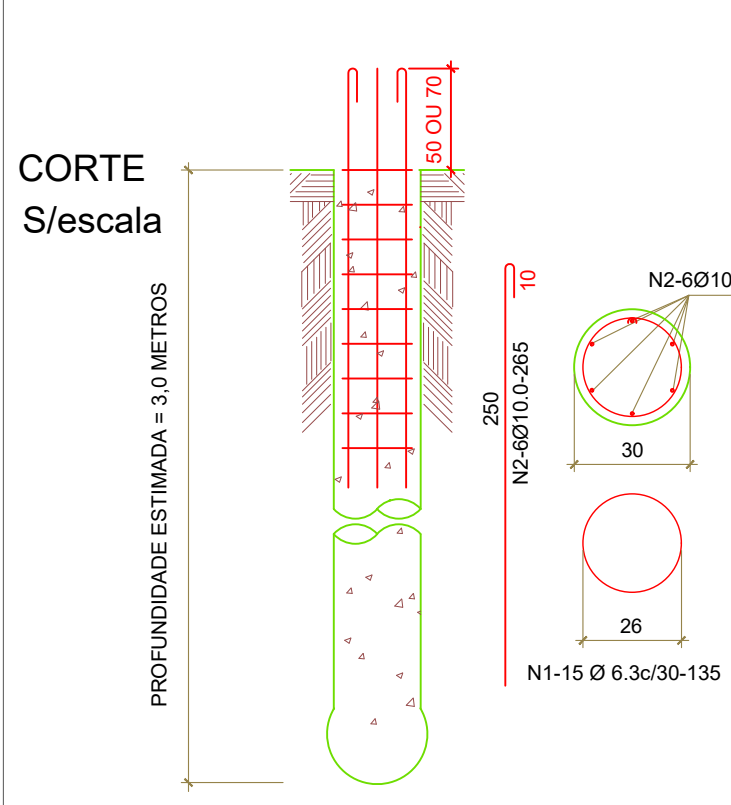


RELAÇÃO DO AÇO					
AÇO	N	DIAM (mm)	QUANT	C.UNIT (cm)	C.TOTAL (cm)
CA50	1	8.0	130	176	22880
	2	8.0	8	172	1376
	3	8.0	4	155	620
	4	8.0	10	296	2960
	5	8.0	8	113	904
	6	8.0	54	152	8208
	7	8.0	8	157	1256

AÇO	DIAM (mm)	C.TOTAL (m)	PESO + 10% (kg)
CA50	8.0	382	165.8
PESO TOTAL (kg)			
CA50	165.8		

Volume de concreto (C-25) = 4.14 m³  
Área de forma = 32.92 m²

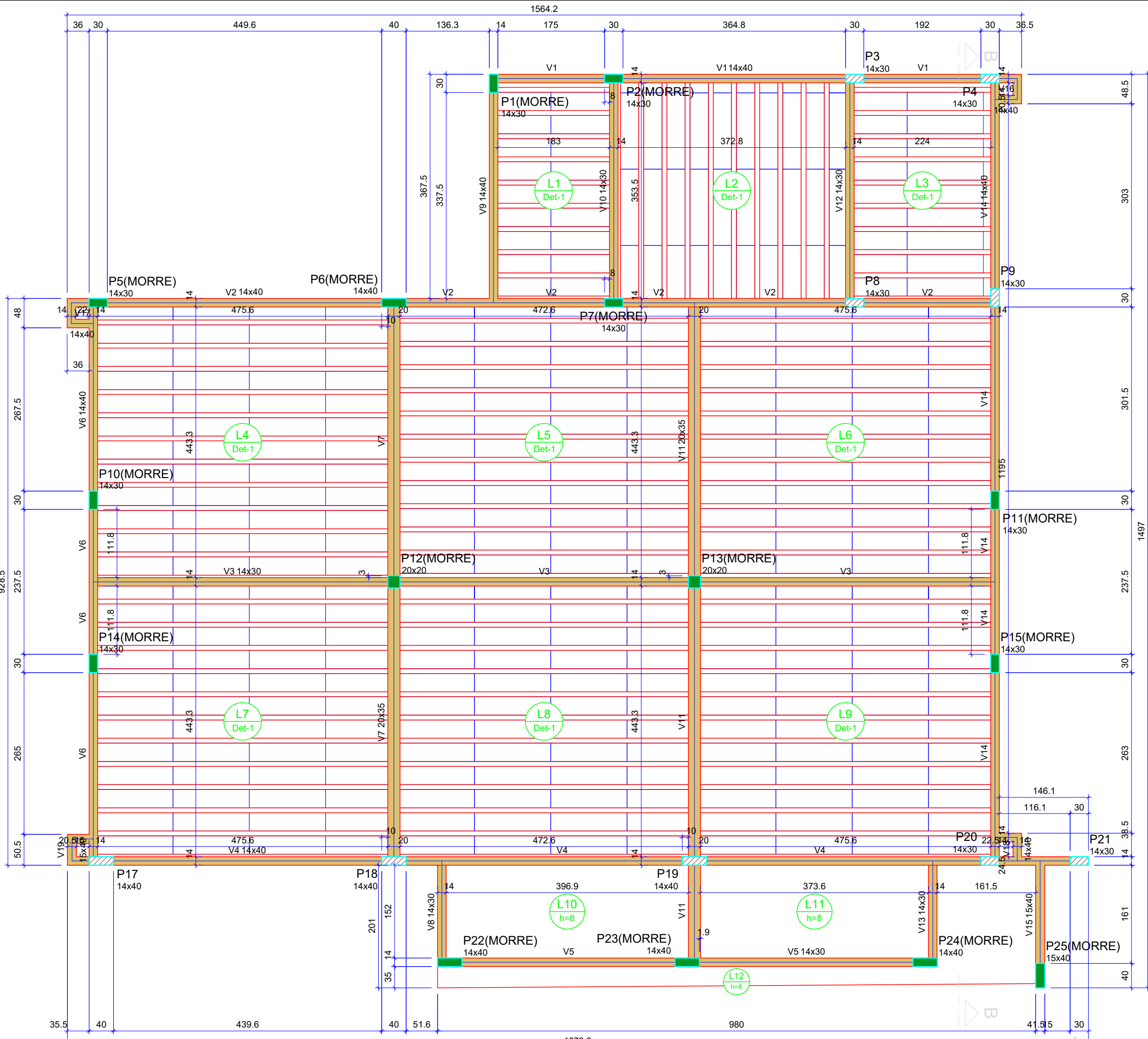
DETALHE PADRÃO DAS ESTACAS  
MURRO DE ARRIMO E CASA DE MAQUINAS  
ESTACAS TOTAL DO PROJETO: 31 UNIDADES



N	Ø	QUANT.	COMPR.(m)	
			UNIT.	TOTAL
1	6.3	465	1,35	627,7
2	10.0	186	2,65	492,9

Ø	COMPR	PESO/m	PESO(kg)
6.3	627,7	0,25	156,93
10.0	492,9	0,617	304,11
Total CA-50A			461,04

Vol. total de concreto: 6.51 m³  
Fck: 25 MPa  
Cobrimento: 2cm



FORMA DO PAVIMENTO RESPALDO (NÍVEL 336)  
Escala 1:50

Vigas			
Nome	Seção (cm)	Elevação (cm)	Nível (cm)
V1	14x40	0	336
V2	14x40	0	336
V3	14x30	0	336
V4	14x40	0	336
V5	14x30	0	336
V6	14x40	0	336
V7	20x35	0	336
V8	14x30	0	336
V9	14x40	0	336
V10	14x30	0	336
V11	20x35	0	336
V12	14x30	0	336
V13	14x30	0	336
V14	14x40	0	336
V15	15x40	0	336
V16	14x40	0	336
V17	14x40	0	336
V18	14x40	0	336
V19	15x40	0	336

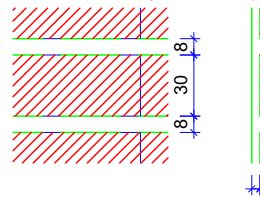
Lajes						
Dados			Sobrecarga (kgf/m²)			
Nome	Tipo	Altura (cm)	Nível (cm)	Peso próprio (kgf/m²)	Adicional	Localizada
L1	Pré-moldada	12	0	336	143	50
L2	Pré-moldada	12	0	336	143	50
L3	Pré-moldada	12	0	336	143	50
L4	Pré-moldada	12	0	336	143	50
L5	Pré-moldada	12	0	336	143	50
L6	Pré-moldada	12	0	336	143	50
L7	Pré-moldada	12	0	336	143	50
L8	Pré-moldada	12	0	336	143	50
L9	Pré-moldada	12	0	336	143	50
L10	Maciça	8	0	336	200	50
L11	Maciça	8	0	336	200	50
L12	Maciça	8	0	336	200	50

Características dos materiais	
fck (kgf/cm²)	Ecs (kgf/cm³)
250	241500

Dimensão máxima do agregado = 19 mm

Pilares			
Nome	Seção (cm)	Elevação (cm)	Nível (cm)
P1	14x30	0	336
P2	14x30	0	336
P3	14x30	0	336
P4	14x30	0	336
P5	14x30	0	336
P6	14x40	0	336
P7	14x30	0	336
P8	14x30	0	336
P9	14x30	0	336
P10	14x30	0	336
P11	14x30	0	336
P12	20x20	0	336
P13	20x20	0	336
P14	14x30	0	336
P15	14x30	0	336
P16	14x40	0	336
P17	14x40	0	336
P18	14x40	0	336
P19	14x40	0	336
P20	14x30	0	336
P21	14x30	0	336
P22	14x40	0	336
P23	14x40	0	336
P24	14x40	0	336
P25	15x40	0	336

Detalhe 1 (esc. 1:30)



Vigas			
Nome	Seção (cm)	Elevação (cm)	Nível (cm)
V1	14x30	0	470
V2	14x40	0	470
V3	14x40	0	470
V4	14x40	0	470
V5	14x40	0	470

Lajes						
Dados			Sobrecarga (kgf/m²)			
Nome	Tipo	Altura (cm)	Elevação (cm)	Nível (cm)	Peso próprio (kgf/m²)	Localizada
L1	Maciça	10	0	470	250	-

Características dos materiais	
fck (kgf/cm²)	Ecs (kgf/cm³)
250	241500

Dimensão máxima do agregado = 19 mm

Pilares			
Nome	Seção (cm)	Elevação (cm)	Nível (cm)
P3	14x30	0	470
P4	14x30	0	470
P8	14x30	0	470
P9	14x30	0	470
P17	14x40	0	470
P18	14x40	0	470
P19	14x40	0	470
P20	14x30	0	470
P21	14x30	0	470

Legenda dos pilares	
Pilar que morre	
Pilar que passa	

Blocos de enchimento					
Detalhe	Tipo	Nome	Dimensões (cm)	Quantidade	
1	EPS Unidirecional	B8/30/125	8   30   125	364	

Legenda das vigas e paredes	
Viga	

Legenda dos pilares	
Pilar que morre	
Pilar que passa	

### OBSERVAÇÕES GERAIS

Onde: B = altura da treliça (cm)  
C = capa de concreto (cm)  
H = espessura total da laje (cm)

### COMPRIMENTO TOTAL DOS FERROS

PARA O CÁLCULO DO COMPRIMENTO TOTAL DOS FERROS, FOI CONSIDERADO UM RAIO DE DOBRAMENTO (RD) EM FUNÇÃO DO DIÂMETRO DA BARRA (7.5e):

Diâmetro (mm)	RD (cm)
5.0	0
6.3	0
8.0	0
10.0	3
12.5	4
16.0	5
20.0	6

RD = 2 x R - ARCO  
C = Comprimento parcial - N x RD  
Onde N é a quantidade de dobras

### APOIO DAS NERVURAS TRELIÇADAS NAS VIGAS

2.0 cm - COBRIMENTO DA FERRAGEM

ESTRIBOS DA VIGA

FORMA DA VIGA

### APOIO DAS NERVURAS TRELIÇADAS NOS PILARES

2.0 cm - COBRIMENTO DA FERRAGEM

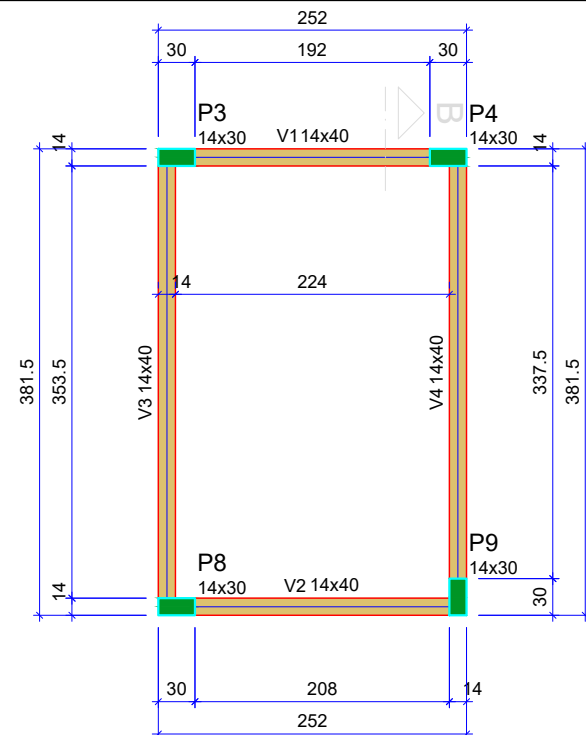
FERRAGEM DO PILAR

FORMA DO PILAR

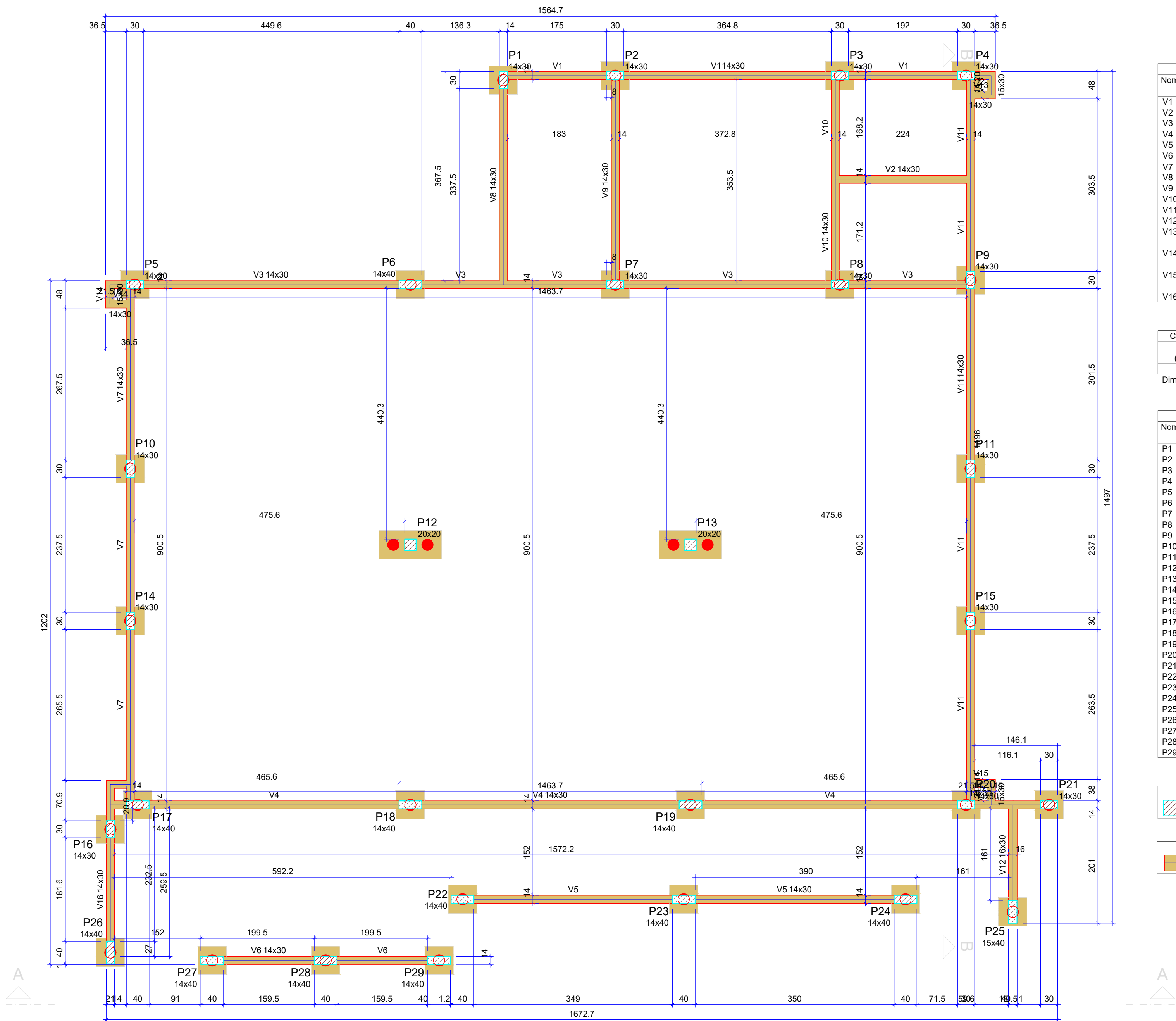
### IMPORTANTE:

Os projetos de instalações elétricas e hidráulicas deverão ser compatibilizados com o projeto executivo das lajes treliçadas. Essa medida visa NÃO PERMITIR o corte das nervuras treliçadas, onde houver coincidência entre as mesmas e caixas de passagem de projetos complementares.

FORMA DO PAVIMENTO TORRE CX DE ÁGUA (NÍVEL 620)  
Escala 1:30







FORMA DO PAVIMENTO BALDRAME-FUNDAÇÃO (NÍVEL 24)

Escala 1:50

Vigas			
Nome	Seção (cm)	Elevação (cm)	Nível (cm)
V1	14x30	0	24
V2	14x30	0	24
V3	14x30	0	24
V4	14x30	0	24
V5	14x30	0	24
V6	14x30	0	24
V7	14x30	0	24
V8	14x30	0	24
V9	14x30	0	24
V10	14x30	0	24
V11	14x30	0	24
V12	16x30	0	24
V13	14x30	0	24
V14	14x30	0	24
V15	14x30	0	24
V16	14x30	0	24

Características dos materiais	
fok (kgf/cm²)	Ecs (kgf/cm²)
250	241500

Dimensão máxima do agregado = 19 mm

Pilares			
Nome	Seção (cm)	Elevação (cm)	Nível (cm)
P1	14x30	0	24
P2	14x30	0	24
P3	14x30	0	24
P4	14x30	0	24
P5	14x30	0	24
P6	14x40	0	24
P7	14x30	0	24
P8	14x30	0	24
P9	14x30	0	24
P10	14x30	0	24
P11	14x30	0	24
P12	20x20	0	24
P13	20x20	0	24
P14	14x30	0	24
P15	14x30	0	24
P16	14x30	0	24
P17	14x40	0	24
P18	14x40	0	24
P19	14x40	0	24
P20	14x30	0	24
P21	14x30	0	24
P22	14x40	0	24
P23	14x40	0	24
P24	14x40	0	24
P25	15x40	0	24
P26	14x40	0	24
P27	14x40	0	24
P28	14x40	0	24
P29	14x40	0	24

Legenda dos pilares	
	Pilar que passa

Legenda das vigas e paredes	
	Viga

Vigas			
Nome	Seção (cm)	Elevação (cm)	Nível (cm)
V20	14x30	0	189
V21	14x30	35	224

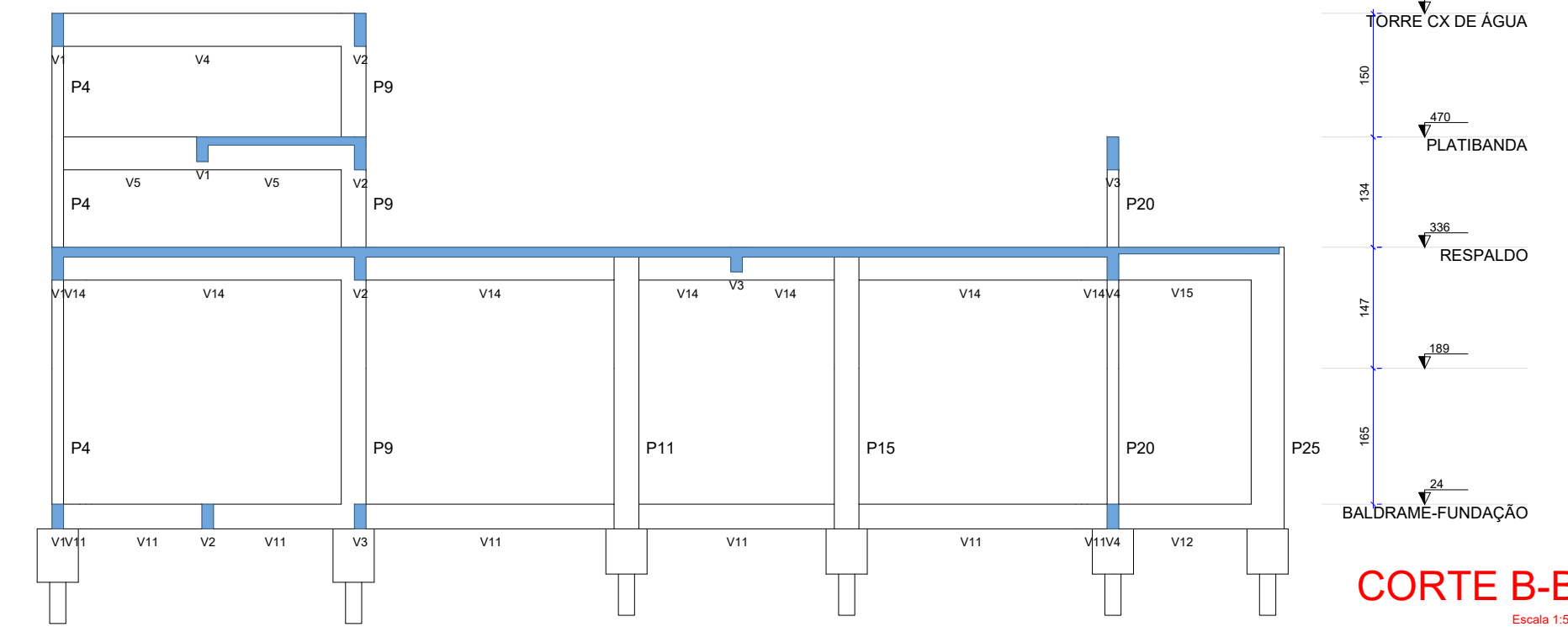
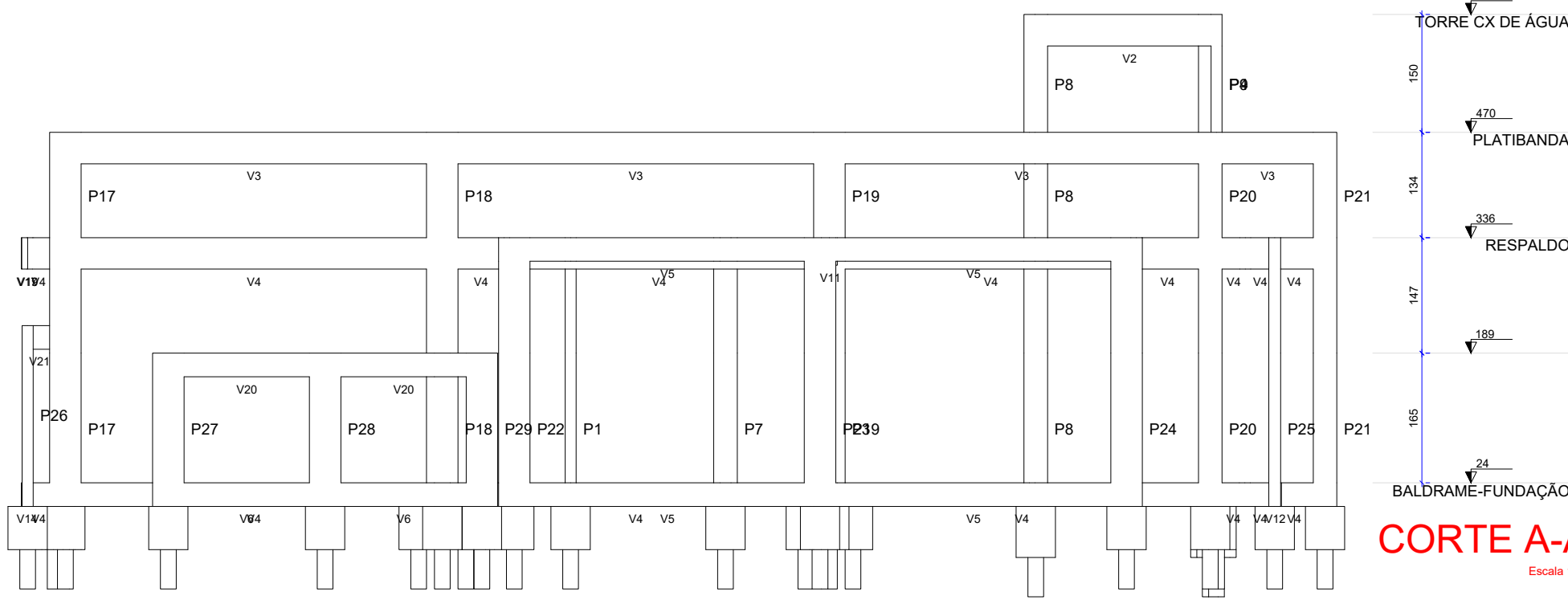
Características dos materiais	
fok (kgf/cm²)	Ecs (kgf/cm²)
250	241500

Dimensão máxima do agregado = 19 mm

Pilares			
Nome	Seção (cm)	Elevação (cm)	Nível (cm)
P1	14x30	0	189
P2	14x30	0	189
P3	14x30	0	189
P4	14x30	0	189
P5	14x30	0	189
P6	14x40	0	189
P7	14x30	0	189
P8	14x30	0	189
P9	14x30	0	189
P10	14x30	0	189
P11	14x30	0	189
P12	20x20	0	189
P13	20x20	0	189
P14	14x30	0	189
P15	14x30	0	189
P16	14x30	35	224
P17	14x40	0	189
P18	14x40	0	189
P19	14x40	0	189
P20	14x30	0	189
P21	14x30	0	189
P22	14x40	0	189
P23	14x40	0	189
P24	14x40	0	189
P25	15x40	0	189
P26	14x40	35	224
P27	14x40	0	189
P28	14x40	0	189
P29	14x40	0	189

Legenda dos pilares	
	Pilar que morre
	Pilar que passa

Legenda das vigas e paredes	
	Viga



QUADRO DE REVISÕES					
Revisão	Data	Motivação	Solicitante	SEI	Autor
R00	07/2025	Emissão Inicial do Projeto	OC-GERPOC - GOINFRA	-	ENG. LAÉRCIO RUTZEN
R01					
R02					

#### APROVAÇÃO DE PROJETO:

Os projetos referentes ao Processo SEI Nº \_\_\_\_\_, encontram-se dentro das normas e exigências da GOINFRA, tendo sido elaborado por profissionais habilitados.

GERÊNCIA DE PROJETOS DE OBRAS CIVIS

DIRETORIA DE OBRAS CIVIS



**CENTRO POLIVALENTE DE ATIVIDADES COMUNITÁRIAS**  
**PROF.º NELI ANTÔNIO DOS SANTOS | CEPAC DE**  
**ABADIA DE GOIÁS**

**Endereço:** RUA MANOEL LIMÍRIO DA SILVA, ÁREA 02, PARQUE IZABEL, ABADIA DE GOIÁS - GO.

**Proprietário:** AGÊNCIA GOIANA DE INFRAESTRUTURA E TRANSPORTES - GOINFRA

**Autor do Projeto:** ENG. LAÉRCIO ADOLFO DA PAIXÃO RUTZEN  
CREA: 1015284752D-GO  
OC-GERPOC - GOINFRA

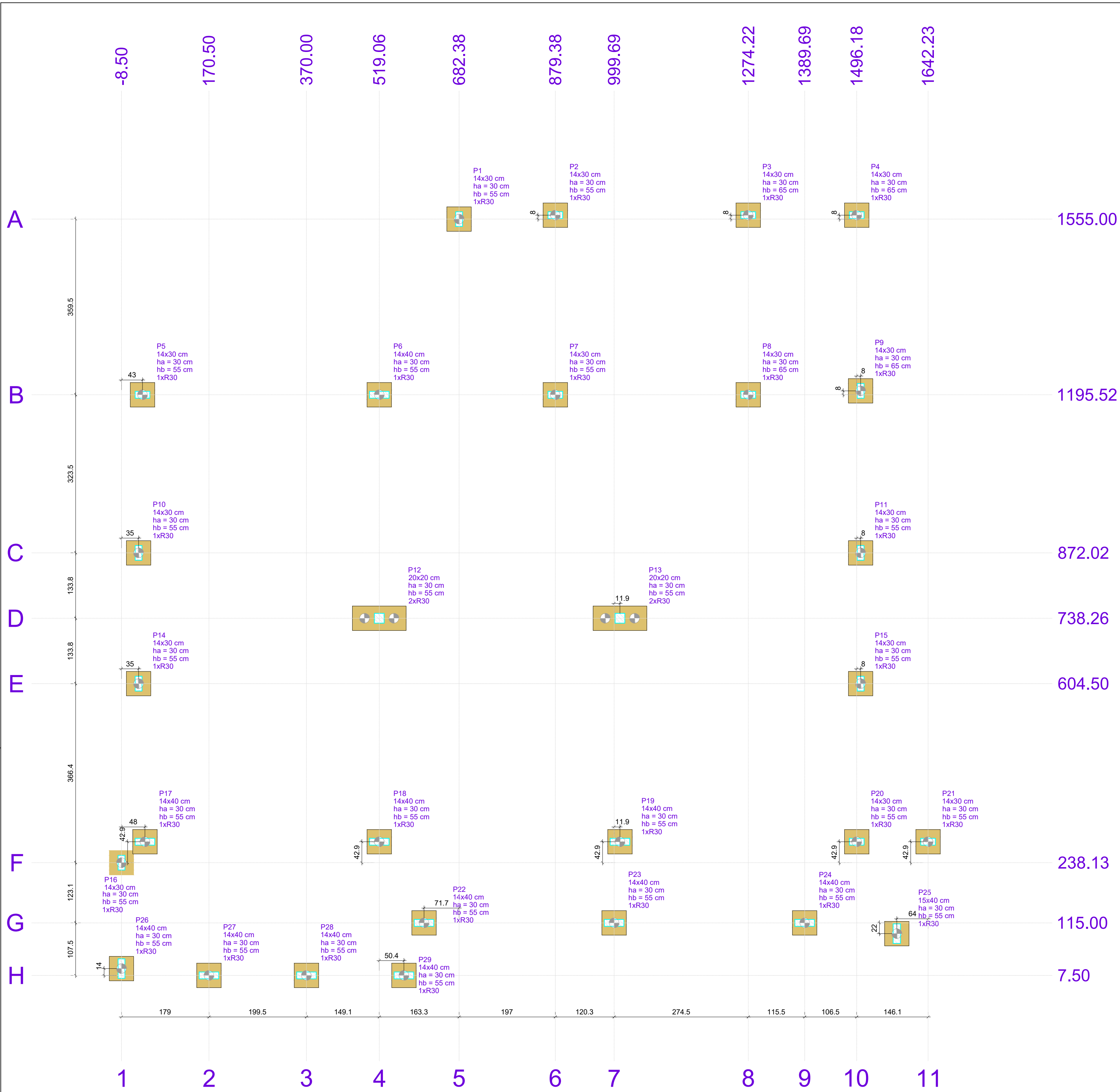
## ESTRUTURAL MUSEU

**Conteúdo:**  
PLANTAS DE FORMA DO PAVIMENTO BALDRAME  
CORTES AA E BB

<b>Área do Terreno:</b> 19.496,35 m²	<b>Desenho:</b> ENG. LAÉRCIO RUTZEN	<b>Escala:</b> Indicada	<b>Folha:</b> <b>02/08</b>
<b>Área Construída:</b> 1.650,76 m² - EDIFICAÇÃO	<b>Programa:</b> EBERICK: 2025	<b>Data:</b> JUN/2025	<b>Formato:</b> A1 (841x594mm)

Importante: ANTES DA EXECUÇÃO, VERIFICAR A COMPATIBILIDADE COM PROJETOS COMPLEMENTARES: EXECUTIVO, ESTRUTURAL, ELÉTRICO E HIDRÁULICO.





LEGENDA DOS BLOCOS

PLANTA DE LOCAÇÃO

Escala 1:100

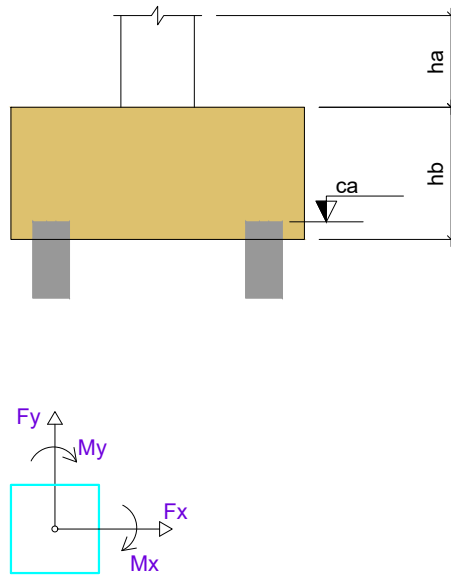
Nome	Seção (cm)	X (cm)	Y (cm)	Carga Máx. (tf)	Carga Min. (tf)	Pilar				Fundação				Bloco			
						Mx Máximo (kgf.m)		My Máximo (kgf.m)		Fx Máximo (tf)		Fy Máximo (tf)		Lado B		Estaca	
						Positivo	Negativo	Positivo	Negativo	Positivo	Negativo	Positivo	Negativo	Lado H (cm)	h0 / ha (cm)	h1 / hb (cm)	ne
P1	14x30	882.38	1555.00	3.3	2.8	1000	0	100	-200	0.1	-0.5	0.7	0.0	50	50	30	55
P2	14x30	879.38	1563.00	5.8	5.4	0	-400	300	-200	0.0	-1.1	2.0	0.0	50	50	30	55
P3	14x30	1274.22	1563.00	8.2	7.0	0	-300	400	-200	1.5	0.0	2.8	0.0	50	50	30	65
P4	14x30	1496.18	1563.00	5.7	4.4	0	-200	200	-500	0.0	-0.6	2.2	0.0	50	50	30	65
P5	14x30	34.50	1195.52	4.8	4.4	100	-300	600	0	0.0	-1.6	1.2	0.0	50	50	30	55
P6	14x40	519.06	1195.52	6.9	6.4	0	-400	800	-500	0.8	0.0	0.4	0.0	50	50	30	55
P7	14x30	879.38	1195.52	8.8	8.0	0	-200	-400	-500	0.8	0.0	0.0	-2.0	50	50	30	55
P8	14x30	1274.22	1195.52	10.8	8.3	400	0	100	-400	0.4	-0.2	0.0	-2.7	50	50	30	65
P9	14x30	1504.18	1203.52	9.2	6.9	700	-400	100	-200	0.5	0.0	0.0	-2.3	50	50	30	65
P10	14x30	26.50	872.02	4.9	4.4	500	-400	100	-200	0.1	-0.2	0.0	-1.2	50	50	30	55
P11	14x30	1504.19	872.02	4.6	4.2	500	-600	100	-200	0.1	-0.2	0.3	-0.6	50	50	30	55
P12	20x20	519.06	738.26	8.3	7.0	300	-400	200	-100	0.2	-0.1	0.0	-0.2	110	50	30	55
P13	20x20	1011.63	738.26	8.2	6.9	400	-300	200	-300	0.2	-0.1	0.2	-0.4	110	50	30	55
P14	14x30	26.50	604.50	4.8	4.4	300	-400	100	-200	0.1	-0.2	0.7	0.0	50	50	30	55
P15	14x30	1504.19	604.50	4.9	4.4	300	-600	100	-200	0.1	-0.2	1.4	0.0	50	50	30	55
P16	14x30	-8.50	238.13	2.2	-0.5	200	-400	200	0	0.4	0.0	1.0	0.0	50	50	30	55
P17	14x40	39.50	281.00	6.8	4.7	200	-200	900	-400	0.0	-1.1	0.0	-1.3	50	50	30	55
P18	14x40	519.06	281.00	8.4	7.8	500	0	700	-600	0.6	-0.1	0.0	-0.3	50	50	30	55
P19	14x40	1011.63	281.00	10.5	9.4	300	-100	500	-700	0.0	-0.7	0.1	-0.2	50	50	30	55
P20	14x30	1496.18	281.00	7.4	5.9	200	-200	200	-400	1.6	0.0	0.0	-1.3	50	50	30	55
P21	14x30	1642.23	281.00	2.2	0.6	200	-200	0	-400	0.0	-0.9	0.2	-0.1	50	50	30	55
P22	14x40	610.69	115.00	1.8	1.6	200	-300	400	-600	0.2	-0.3	0.2	-0.3	50	50	30	55
P23	14x40	999.69	115.00	2.3	1.8	200	-200	500	-400	0.3	-0.4	0.2	-0.1	50	50	30	55
P24	14x40	1389.69	115.00	2.3	2.0	300	-300	600	-300	0.4	-0.1	0.2	-0.3	50	50	30	55
P25	15x40	1578.23	93.00	2.3	1.0	1100	-1300	100	-200	0.1	-0.2	0.6	-0.7	50	50	30	55
P26	14x40	-8.50	21.50	1.3	0.8	500	-500	200	-300	0.2	-0.1	0.0	-0.8	50	50	30	55
P27	14x40	170.50	7.50	0.9	0.7	300	-400	200	-100	0.0	-0.3	0.2	-0.3	50	50	30	55
P28	14x40	370.00	7.50	1.2	1.2	300	-400	200	-100	0.2	-0.3	0.2	-0.3	50	50	30	55
P29	14x40	569.50	7.50	0.9	0.7	300	-400	200	-100	0.4	0.0	0.2	-0.3	50	50	30	55

Os esforços indicados nesta tabela são os valores máximos obtidos pela envoltória de todas as combinações definidas para as fundações. Para análises complementares, deve-se consultar o relatório de esforços na fundação, que apresenta os valores calculados para cada combinação.

Símbologia	Estacas	Nome	d (cm)	Quantidade
	R30	30.00	31	

Localização no eixo X	
Coordenadas (cm)	Nome
-8.50	P16, P26
26.50	P10, P14
34.50	P5
39.50	P17
170.50	P27
370.00	P28
519.06	P6, P12, P18
569.50	P29
610.69	P22
682.38	P1
879.38	P2, P7
999.69	P23
1011.63	P13, P19
1274.22	P3, P8
1389.69	P24
1496.18	P4, P20
1504.18	P9
1504.19	P11, P15
1578.23	P25
1642.23	P21

Localização no eixo Y	
Coordenadas (cm)	Nome
1563.00	P2, P3, P4
1555.00	P1
1203.52	P9
1195.52	P5, P6, P7, P8
872.02	P10, P11
738.26	P12, P13
604.50	P14, P15
281.00	P17, P18, P19, P20, P21
238.13	P16
115.00	P22, P23, P24
93.00	P25
21.50	P26
7.50	P27, P28, P29



**ESPECIFICAÇÕES:**

- CONFRONTAR PROJETO ESTRUTURAL COM PROJETO ARQUITETÔNICO E LOCAÇÃO EM OBRA
- ANTES DO INÍCIO DA CONCRETAGEM, AS FORMAS DEVERÃO ESTAR LIMPAS E ESTANQUES DE MODO A EVITAR EVENTUAIS FUGAS DE PASTA
- AS FORMAS DEVERÃO SER MOLHADAS ATÉ A SATURAÇÃO A FIM DE EVITAR A ABSORÇÃO DA ÁGUA DE AMASSAMENTO DO CONCRETO
- AS BARRAS DE AÇO NÃO DEVEM APRESENTAR FERRUGEM, MANCHAS DE ÓLEO OU QUAISQUER OUTRAS SUBSTÂNCIAS QUE IMPEÇAM UMA PERFEITA ADERÊNCIA AO CONCRETO
- AS ARMADURAS NÃO DEVERÃO FICAR EM CONTATO DIRETO COM AS FORMAS, OBEDECENDO PARA ISSO OS COBRIMENTOS MÍNIMOS
- O AÇO UTILIZADO NA ESTRUTURA DEVE SER CA 50A E CA 60.
- O ADENSAMENTO É OBRIGATÓRIO E DEVERÁ SER CUIDADOSO, OCUPANDO TODOS OS RECANTOS DA FORMA, EVITANDO A VIBRAÇÃO DAS ARMADURAS QUE PODE PROVOCAR VAZIOS AO REDOR DAS ARMADURAS, DIFICULTANDO A ADERÊNCIA DO CONCRETO.
- O PROCESSO DE CURA DO CONCRETO SERÁ NO MÍNIMO DE SETE DIAS
- PRAZOS RECOMENDADOS PARA DESFORMA:

**FACES LATERAIS: 03 DIAS**

**FACES INFERIORES: 14 DIAS**

**FACES INFERIORES SEM PONTALETES: 21 DIAS**

- QUALQUER DÚVIDA CONSULTAR O ENGENHEIRO CALCULISTA
- TODOS OS CÁLCULOS FORAM BASEADOS NO PROJETO ARQUITETÔNICO
- CONCRETO: FCK=250Kg/cm²
- PARA EXECUÇÃO DAS FUNDAÇÕES E SUPERESTRUTURA, VEJA RECOMENDAÇÕES NAS RESPECTIVAS NORMAS DA ABNT NBR 6118 E NBR 6122
- A GARANTIA DA RESISTÊNCIA E DAS PROPRIEDADES DO CONCRETO É DE RESPONSABILIDADE DO PROPRIETÁRIO DA OBRA, CONFORME O ITEM 5 DA NBR 12655/2016. RECOMENDA-SE QUE O CONTROLE TECNOLÓGICO SEJA FEITO POR LABORATÓRIO IDÔNEO E QUE SEUS RESULTADOS SEJAM ENCAMINHADOS AO RESPONSÁVEL PELA EXECUÇÃO DA FUNDAÇÃO.

QUADRO DE REVISÕES				
Revisão	Data	Motivação	Solicitante	SEI
R00	07/2025	Emissão Inicial do Projeto	OC-GERPOC	-
R01			- GOINFRA	
R02				

**APROVAÇÃO DE PROJETO:**

Os projetos referentes ao Processo SEI Nº \_\_\_\_\_, encontram-se dentro das normas e exigências da GOINFRA, tendo sido elaborado por profissionais habilitados.

GERÊNCIA DE PROJETOS DE OBRAS CIVIS DIRETORIA DE OBRAS CIVIS

**GOINFRA** **GOV GO**  
O ESTADO QUE DÁ CERTO

**CENTRO POLIVALENTE DE ATIVIDADES COMUNITÁRIAS**  
**PROF.º NELI ANTÔNIO DOS SANTOS | CEPAC DE**  
**ABADIA DE GOIÁS**

**Endereço:** RUA MANOEL LIMÍRIO DA SILVA, ÁREA 02, PARQUE IZABEL, ABADIA DE GOIÁS - GO.

**Proprietário:** AGÊNCIA GOIANA DE INFRAESTRUTURA E TRANSPORTES - GOINFRA

**Autor do Projeto:** ENG. LAÉRCIO ADOLFO DA PAIXÃO RUTZEN  
CREA: 1015284752D-GO  
OC-GERPOC - GOINFRA

**ESTRUTURAL MUSEU**

**Conteúdo:**  
PLANTAS DE LOCAÇÃO  
PÓRTICO 3D

<b>Área do Terreno:</b> 19.496,35 m²	<b>Desenho:</b> ENG. LAÉRCIO RUTZEN	<b>Escala:</b> Indicada	<b>Folha:</b> <b>01/08</b>
<b>Área Construída:</b> 1.650,76 m² - EDIFICAÇÃO	<b>Programa:</b> EBERICK: 2025	<b>Data:</b> JUN/2025	<b>Formato:</b> A1 (841x594mm)

Importante: ANTES DA EXECUÇÃO, VERIFICAR A COMPATIBILIDADE COM PROJETOS COMPLEMENTARES: EXECUTIVO, ESTRUTURAL, ELÉTRICO E HIDRÁULICO.